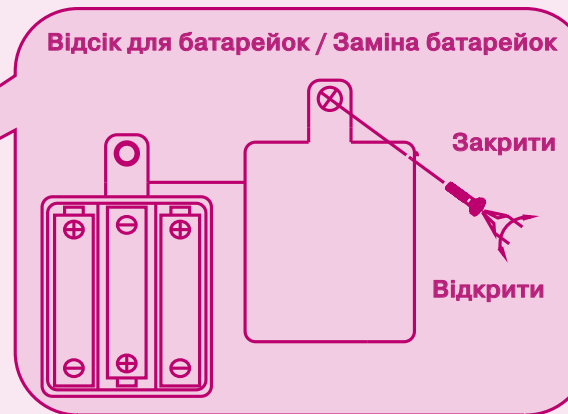
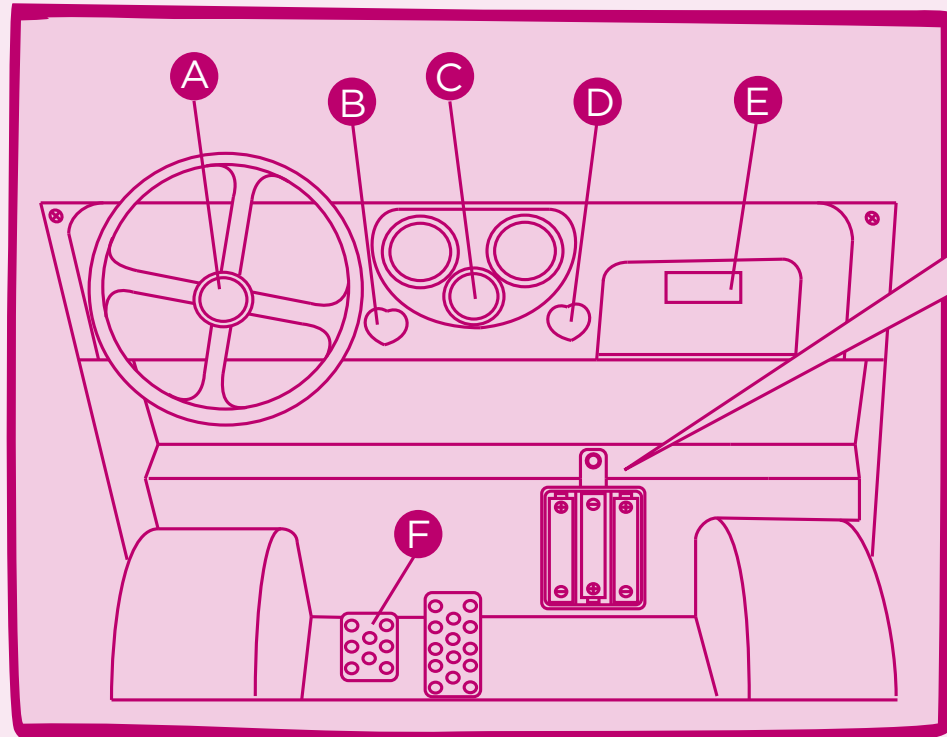


Фургончик із морозивом

Інструкція

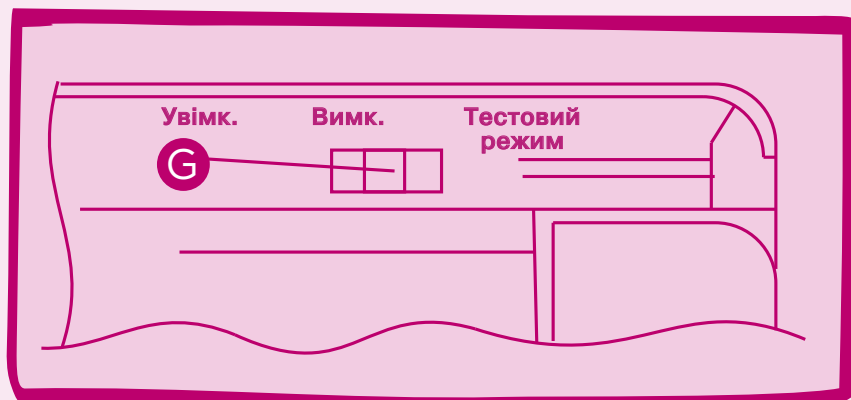


our generation®



Веселі ігрові функції

- A. Поверніть кермо ліворуч або праворуч, щоб увімкнути сигнальні вогні
- B. Натисніть кнопку склоочисника, щоб увімкнути його
- C. Натисніть кнопку ввімкнення фар для безпечного пересування в темряві
- D. Натисніть музикальну кнопку, щоб відтворити 3 веселі пісні
- E. Зручний відкритий бардачок для додаткового зберігання
- F. Натисніть педаль гальма, щоб вогники на фургончику почали блимати
- G. Перемикач живлення для перемикання між трьома режимами УВІМК./ВИМК./ТЕСТОВИЙ (PLAY / OFF / TRY ME) розташований на нижній панелі пристрою



BD37363Z

CAN ICES-3 (B)/NMB-3(B)



Для дітей старше 3 років

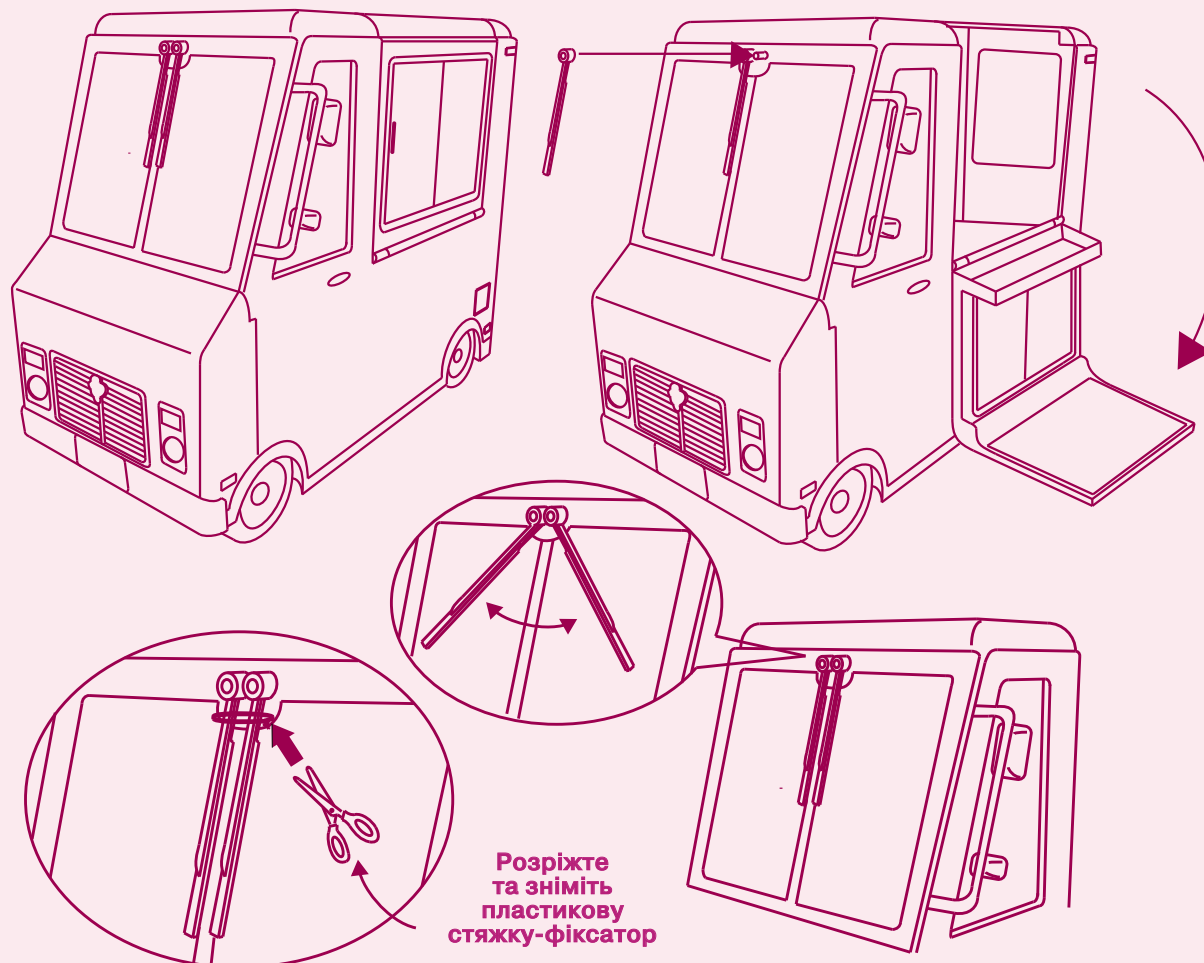


ПОПЕРЕДЖЕННЯ!
Не призначено для дітей віком до 3 років. Містить дрібні елементи – ризик задухи.



Важлива інформація:

- Не кладіть важкі предмети на дах іграшкового фургончика, це може призвести до деформації іграшки.
- Не наступайте та не сідайте на іграшковий фургончик.
- Для чищення іграшки та її деталей використовуйте вологу ганчірку.
- Відкидну верхню кришку (дах) фургончика слід відкривати й закривати обережно та без різких рухів.
- Не намагайтеся тягнути за склоочисники. Якщо вони від'єдналися від іграшки, під'єднайте їх назад відповідно до інструкції, що зображена на малюнку нижче.



ВСТАНОВЛЕННЯ ТА ЗАМІНА БАТЕРЕЙОК

У комплект входять 3 батарейки типу АА (1,5 В). Не заряджайте неаккумуляторні батарейки. Акумуляторні батарейки мають бути видалені з пристрою перед заряджанням. Акумуляторні батарейки мають встановлюватися на заряджання тільки під наглядом дорослих. Не використовуйте одночасно старі та нові батарейки або батарейки різних типів. Використовуйте лише рекомендовані типи батарейок або їх найближчі аналоги для оптимальної роботи іграшки. Під час встановлення батарейок у пристрій дотримуйтеся полярності. Відпрацьовані батарейки повинні бути вилучені з іграшки. Слідкуйте за тим, щоб клеми живлення були незакороченими. Використовуйте лише лужні батарейки для тривалішого часу роботи іграшки.