



МУЗИКА

ІНСТРУКЦІЯ КОРИСТУВАЧА

Працює лише з мобільним додатком Twinkly App у поєднанні з пристроями Twinkly



Прочитайте уважно та дотримуйтесь всіх вказівок з техніки безпеки

1. Перед першим використанням або будь-яким наступним, уважно обстежте продукт. Не користуйтеся продуктом, якщо присутні ознаки дефекту чи пошкодження корпусу.
2. Не розміщуйте біля газових або електричних нагрівачів, камінів, свічок чи біля інших схожих джерел тепла.
3. Якщо продукт не використовується, відключіть його від джерела живлення та зберігайте в прохолодному, сухому місці, захищеному від сонячних променів.
4. Не розташовуйте та не підключайте продукт у такий спосіб, який може пошкодити корпус.
5. Це електричний пристрій! Не іграшка! Не залишайте у зоні доступності дітей та не дозволяйте дітям гратися з продуктом, для того щоб уникнути ризику загоряння, опіків, ушкоджень та ударів електричним струмом.
6. Використовуйте пристрій лише за призначенням.
7. Підключайте продукт лише до джерела живлення, електричні параметри якого відповідають технічним характеристикам продукту.
8. Під час використання, не загортайте продукт у одяг, папір чи будь-який інший матеріал, який не є частиною продукту.
9. Уважно ознайомтеся та дотримуйтесь всіх вказівок, що вказані на продукті або надаються разом з продуктом.
10. **ЗБЕРІГАЙТЕ ЦЮ ІНСТРУКЦІЮ.**

Комплектація

Бездротовий USB адаптер-донгл (без адаптеру живлення 220V)

Інструкція користувача з гарантійним талоном

Використання та догляд

1. Перед першим використанням або будь-яким наступним, уважно обстежте продукт. Не користуйтеся продуктом, якщо присутні ознаки дефекту чи пошкодження корпусу.
2. Якщо продукт не використовується, відключіть його від джерела живлення та зберігайте в прохолодному, сухому місці, захищеному від сонячних променів.
3. Не розташовуйте та не підключайте продукт у такий спосіб, який може пошкодити корпус.

Радіообладнання

Смуга радіочастот і максимальна потужність випромінювання: 2400 МГц – 2483,5 МГц, 0 дБм (1 мВт) для Bluetooth, 2400 МГц – 2483,5 МГц, 20 дБм для Wi-Fi
Програмне забезпечення: V10.0.1

Спрощена декларація про відповідність

Справжнім LEDWORKS S.R.L. заявляє, що бездротовий адаптер Twinkly Music відповідає Технічному регламенту радіообладнання. Повний текст декларації про відповідність доступний на веб-сайті за такою адресою: <https://erc.ua/uk/declarations/>



Цей символ вказує на те, що продукт підлягає утилізації окремо від побутових відходів. Продукт слід віддати на переробку відповідно до місцевих правил і норм з охорони оточуючого середовища, що регулюють процедуру утилізації відходів.



Прилад слід використовувати тільки всередині приміщення. Захищайте прилад від впливу високих температур, прямого сонячного проміння, сильних вібрацій, надмірної вологості, рідин, легкозаймистих газів, парів або розчинників.

Технічні характеристики

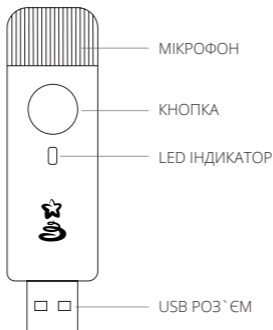
Потужність.....USB 5Vcc, 500 mA макс.

Wi-Fi.....802.11 b/g/n

Частота.....2.4 ГГц

Діапазон дії.....макс.10 м

Bluetooth.....версія 4.2 BR/EDR та BLE



Індикатори

Зелений (блимає): пристрій увімкнений, немає підключення

Синій (блимає): в режимі локальної мережі Wi-Fi, в процесі підключення

Синій (горить безперервно): в режимі локальної мережі Wi-Fi, підключений

Червоний (блимає): в режимі локальної мережі Wi-Fi, не можливо підключити

Світло блакитний: в режимі налаштування (Bluetooth увімкнено)

Жовтий: оновлення програмного забезпечення в процесі

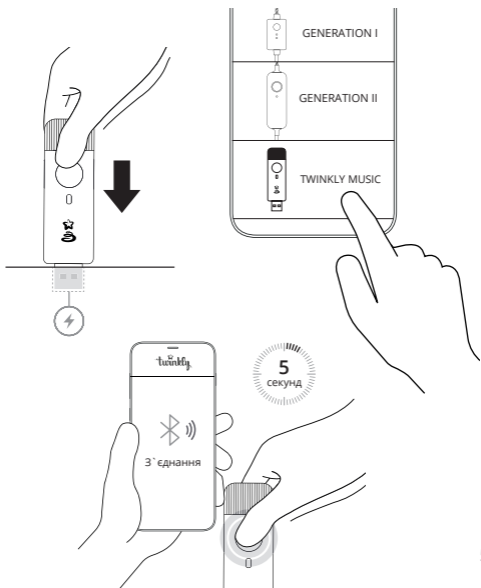
Червоний (горить безперервно): Загальна помилка

Білий (блимає): триває процес перезавантаження

Білий (горить безперервно): процедура перезавантаження завершена

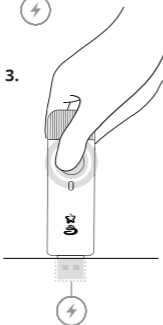
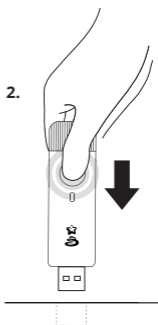
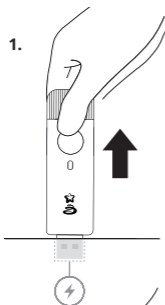
Налаштування пристрою

1. Підключіть пристрій Twinkly Music до порту адаптера живлення USB, розташованого якнайближче до джерела музики.
2. У мобільному додатку Twinkly App додайте пристрій в меню: **Menu** (меню) > **Devices** (пристрої) > **Add another device** (додати пристрій). Виберіть з переліку пункт **Twinkly Music** та дотримуйтеся інструкції додатку.
3. Щойно додаток пристрою віднайде Twinkly Music, під`єднайтеся цим пристроєм до локальної мережі Wi-Fi, обираючи з переліку доступних саме ту, до якої вже було приєднано LED гірлянду Twinkly.



Перезавантаження пристрою

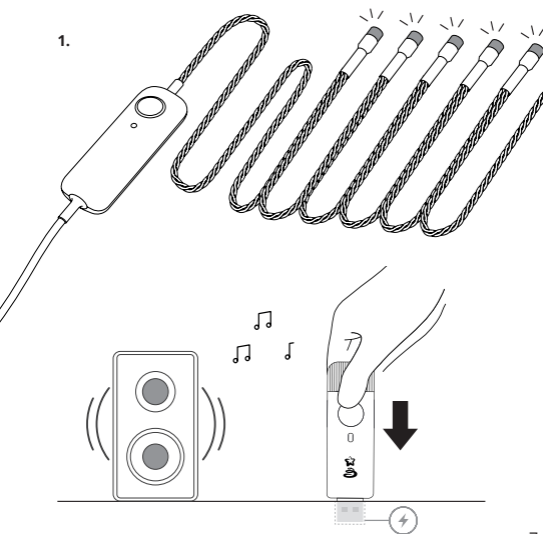
1. Від`єднайте пристрій Twinkly Music від адаптеру живлення.
2. Натисніть і утримуйте кнопку на Twinkly Music. Утримуючи натисненою цю кнопку, знову під`єднайте Twinkly Music до адаптеру живлення.
3. Утримуйте кнопку доти, поки LED індикатор Twinkly Music не засвітиться білим. Після цього відпустіть кнопку.



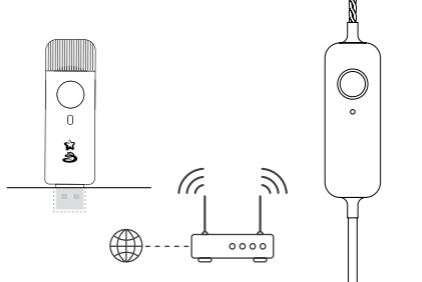
Використання

1. Увімкніть гірлянду Twinkly та підключіть пристрій Twinkly Music якнайближче до джерела звуку (наприклад біля динаміку, тощо).
2. Впевніться, що всі пристрої під'єднані до одного Wi-Fi.
3. Натисніть кнопку на Twinkly Music для активації світло-музичних ефектів.
4. Натисніть кнопку на Twinkly Music знову, доки не виберете бажаний світло-музичних ефектів з запропонованих кількох режимів реакції світла гірлянди на музичний ритм.

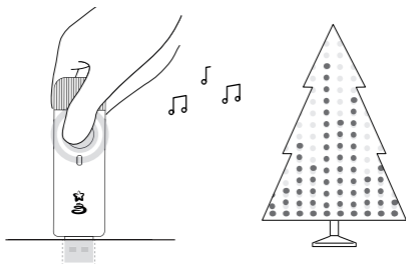
1.



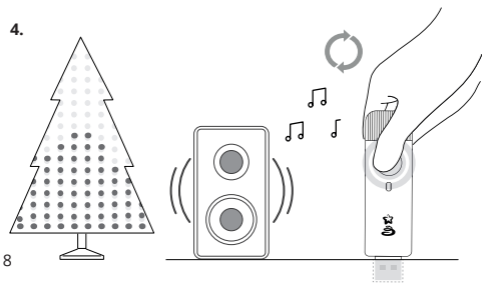
2.



3.



4.



LEDWORKS



Мілан, Італія

twinkly twinkly PRO

www.twinkly.com
www.pro.twinkly.com



Київ, Україна

ERC – авторизований дистрибутор Ledworks
стосовно продукції та рішень Twinkly та Twinkly PRO

www.erc.ua