

# ERC

## MAGAZINE

№ 1 (39)  
березень 2017



Втілюй мрії  
з LED цеглинками  
Light Stax



# INTEL INSIDE

ОЗНАЧАЄ ПОТУЖНИЙ КОМП'ЮТЕР



До  
**20% ВИЩЕ**  
продуктивність<sup>1</sup> порівняно  
з попереднім поколінням

Щоб отримати більше інформації щодо продуктивності та результатів еталонних тестів, відвідайте сайт [www.intel.com/benchmarks](http://www.intel.com/benchmarks)<sup>1</sup>  
© Корпорація Intel, 2017 р.



# ЗМІСТ

## НОВИНИ

- 4** **КОНСТРУКТИВНЕ СЯЙВО** Конструктор LIGHT STAX чи його елементи – це цеглинки для будівництва зі світлодіодним підсвічуванням, цілком безпечно вбудованим у них.
- 8** **ВАУВУ: ПОМІЧНИК ДЛЯ БАТЬКІВ** Філософія бренда – бути тихим родинним помічником та знаходитися завжди під рукою. BAYBY зростає разом з малюком.
- 12** **ЗАРЯДНІ ПРИСТРОЇ 2E: ОБЕРИ СВІЙ** В асортименті бренда багато варіантів на різні потреби: автомобільні та для живлення гаджетів від мережі.
- 14** **КОМАНДА РЯТІВНИКІВ КІТ:** Пристрої, що допомагають вирішити безліч щоденних завдань.
- 16** **НОВИЙ ДИЗАЙН ТЕРАБАЙТІВ** My Passport WD – компактні, портативні та яскраві накопичувачі.
- 18** **ЗАХИСТ ТА СТИЛЬ З URBAN ARMOR GEAR** UAG зробив неможливе та поєднав красу, зручність і міць, а ще підняв рівень якості чохлів до військового стандарту захисту.
- 20** **ESTAR GEMINI 8"™:** провідник дитини у світ інтерактивного навчання та ігор

- 22** **СТИЛЬ ЗАВЖДИ ПОРУЧ** Серед стильних комп'ютерних маніпуляторів HP знайдуться надійні пристрої на будь-який смак чи потребу.
- 24** **ADATA TECHNOLOGY: ІННОВАЦІЇ НА ПАМ'ЯТЬ** З-поміж рішень для бізнесу та звичайних користувачів є DRAM-модулі, SSD-накопичувачі, зовнішні жорсткі диски тощо.
- 26** **ВИШУКАНА ЯКІСТЬ** Преміальна побутова техніка Kaiser поєднає традиційну німецьку якість та передові енергоєфективні технології.
- 27** **ПАМ'ЯТЬ НОВОЇ ПОТУЖНОСТІ** Використовуйте можливості пристрою максимально із флеш-накопичувачем iXpand.
- 28** **НАЧЕ БЛИСКАВКА З NIKON D500** Камера працює на надвисокій швидкості та майже у темряві без втрати якості.
- 30** **ЗВУКОВА МАЙСТЕРНЯ ВДОМА: LG XBOOM OM6560** Акустична система, що спонукає до творчості.
- 32** **КОЖНА. НОТА. БЕЗ ПЛУТАНИНИ. З ONKYO A800** Ці навушники — правда звуку, а ще мелодії інструментів без змішування звукової сцени.

## ОГЛЯД



**34 MULTIROOM ОДИМ РУХОМ З PHILIPS IZZYLINK**  
Найпростіший спосіб розподілу аудіосигналу в приміщенні з багатьма кімнатами.

**38 АКУСТИЧНИЙ ГІД** Користувачі вимагають від колонок безліч функцій, а виробники все це реалізують.

**40 SONY MHC-GT4D: ПОТУЖНИЙ ЗВУК ТАМ, ДЕ ТИ** Тепер легко влаштувати і кінозал вдома, і вечірку надворі.

**42 DJ - СИЛА В КОЖНОМУ ГАДЖЕТИ** Music Center дозволяє Sony MHC-GT4D дистанційно відтворювати музику та створювати DJ-ефекти.

**44 НА КРОК ПОПЕРЕДУ: НОВІ 4K-ТЕЛЕВІЗОРИ SONY**  
Вдосконалена передача відео та звуку в нових моделях Bravia OLED.

**46 ПЛЕМ'Я БУНТАРІВ: РОУТЕРИ TENDA** Інтелектуальний підхід до формування мережевого середовища.

**48 СТИЛЬ ТА КОМПАКТНІСТЬ СВІТУ БФП: HP DESKJET INK ADVANTAGE 3775** Новинка для тих, хто присвячує багато часу соціальним мережам.

**52 ПІДСУМКИ РОКУ ВІД ЛІДЕРА РИНКУ** Epson підтвердив свої лідерські позиції у 2016 році.

**54 АВТОМОБІЛЬНІ ЛАМПИ PHILIPS: ПЕРЕДОВІ ТЕХНОЛОГІЇ НА ВАРТІ БЕЗПЕКИ** Ще більше безпеки для водія, його пасажирів та інших учасників руху.

**56 СКОРО САД** Fieldmann пропонує садівникам доповнити новинкам набори інструментів та меблів.

**58 УСЕ ЗАРАДИ ЗДОРОВОЇ УСМІШКИ** Електричні щітки Philips Sonicare — це унікальна технологія чищення зубів.

## ПОБУТОВА ТЕХНІКА

**60 МУЛЬТИЧИСТОТА З THOMAS MULTI CYCLONE PRO 14**  
Конструкція фільтра пылесосу дозволяє не збавляти обертів протягом усього прибирання.

**62 НІТАСНІ: ТРІЙКА ЛІДЕРІВ ХОЛОДУ** Удосконалені лінійки холодильників: Standard (PCM), Glass та Deluxe.

**64 СМАК ІННОВАЦІЙ. ПОСУД PENSOFAL** Передові технології та ноу-хау у виробництві, а ще надзвичайний асортимент посуду для українських кулінарів.

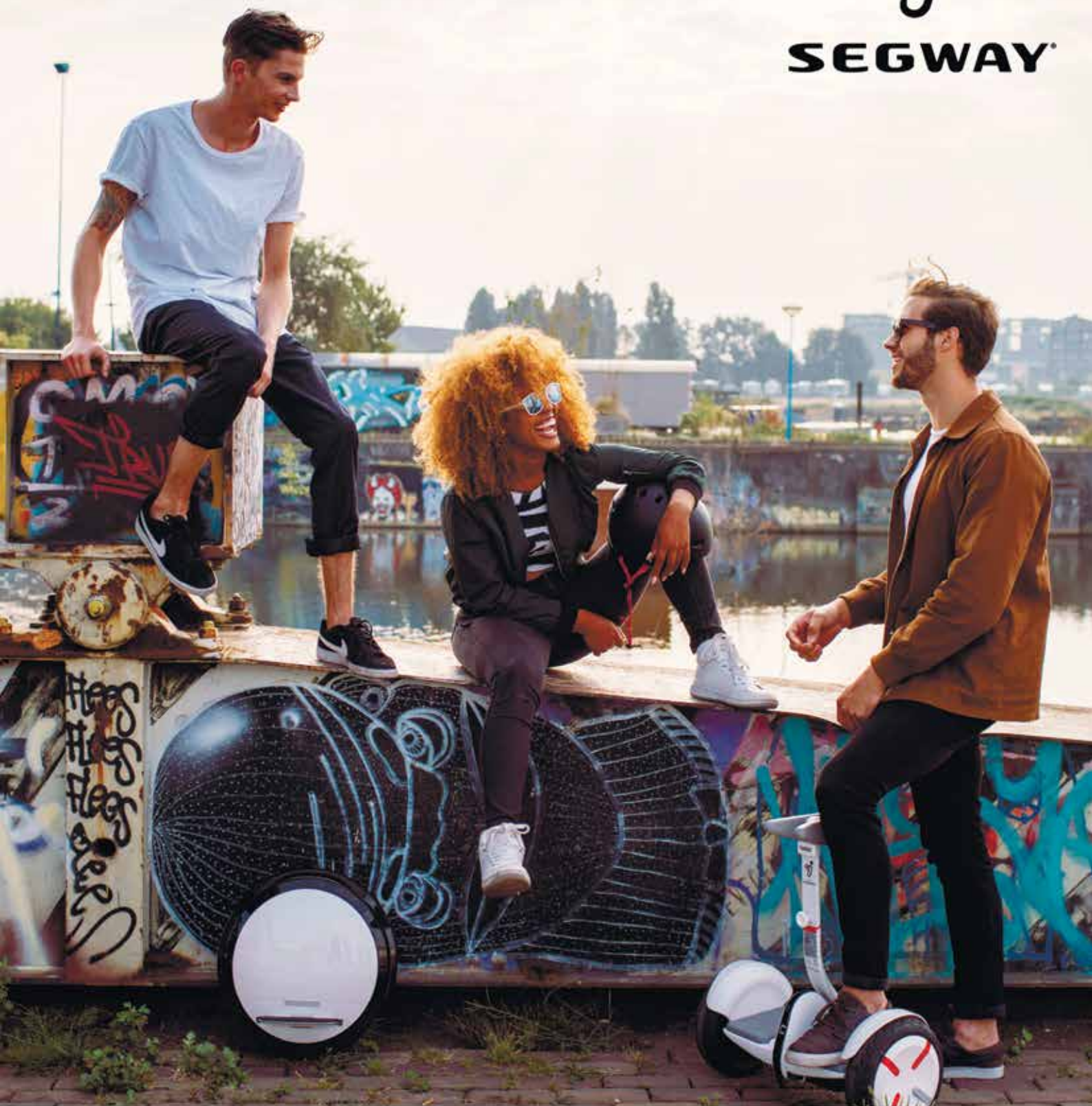
**68 СИЛА ІННОВАЦІЙ KAISER** «Power in action» — це філософія успіху компанії та кожного власника цієї побутової техніки.

**70 ЕКСПРЕС – УРОКИ УКРАЇНСЬКОЇ**  
Закріплення вивченого

**72 МОВО РІДНА**



**SEGWAY**



**РУХ У МАЙБУТНЄ**  
№1 для будь-якої пори року

[segway.com](http://segway.com)

**ninebot**  
by  
**SEGWAY**  
**miniPRO**





# КОНСТРУКТИВНЕ СЯЙВО ЦЕГЛИНОК

Абсолютно нове рішення, аналогів якому ще не зустрічалося: у малих фантазерів тепер є можливість додати безпечного світла у свої ігри. Завдяки LED-цеглинкам LIGHT STAX дитячі іграшки можуть перетворюватися в сутінках вечорів на сяючих помічників, які допомагають долати дитячі страхи темряви. Така конструкція вдвічі цінніша малюку, адже вона зібрана власноруч. Уночі ця іграшка заспокоїть теплим світлом, а вранці чи вдень подарує безліч переваг завдяки LED-цеглинкам різних кольорів, які світяться, мерехтять, забарвлюються, надихають на нові ідеї. LIGHT STAX здатні дати друге життя навіть старим конструкторам, адже вони сумісні з елементами LEGO®.



Конструктор LIGHT STAX чи його елементи — це цеглинки для будівництва зі світлодіодним підсвічуванням цілком безпечно вбудованим у них. Це — чудова нагода додати більше до домашніх конструкторів із пластмасових цеглинок. Жодних проблем та ніяких труднощів, просто з'єднуємо цеглинки та отримуємо найкрасивішу конструкцію, вона світлитиметься різнокольоровими барвами або додасть нового життя та барв звичайним конструкторам, які є вже майже в кожній дитині.

Будь-яка стара чи нова колекція або конструкція з LIGHT STAX сяятиме новими

барвами: у будинку ввімкнеться світло, вулиці отримають вуличні ліхтарі, на поліцейській чи пожежній дільниці з'явиться світлодіодна вивіска, автомобілі забличать фарами чи замехтять світловими сигналами. Нові створені та наповнені світлом конструкції або чарівні істоти збільшать можливості та повернуть увагу до старого конструктора, чи закортить придбати новий. Перешкод фантазії з барвами світла тепер майже немає разом із LIGHT STAX! Продаж конструкторів та елементів LIGHT STAX щойно розпочався!

## Нескінченні можливості з грою світла

Чи гарно виглядає будиночок LEGO® без освітлення, автомо-





Код товару: LS-S12002



Код товару: LS-S12001



Код товару: LS-M03001



Код товару: LS-S12004

### ОСОБЛИВОСТІ LIGHT STAX:

- Повна сумісність з основними брендами для конструювання цеглинок із штифтами.
- Захоплює світлом цеглинок як дітей, так і дорослих.
- Концепція високої якості, в основі якої лежать роки розвитку та вдосконалення.
- Модульна конструкція. Достатньо придбати лише необхідну мінімальну кількість модулів та збільшувати колекцію за потребою за будь-яким принципом.
- Цеглинки наявні як у наборах, так і окремо за певними кольорами.
- Можливе використання живлення через USB.
- Одне джерело живлення може освітити понад 500 цеглин LIGHT STAX, поєднаних одна з одною послідовно чи паралельно.
- За допомогою кабелів-подовжувачів можна дістатися потрібних складних місць. Можна працювати й взагалі без дротів.
- Найкраще поєднання ціна та якість.
- Інструкція українською мовою в коробці.
- Кабель USB включено до комплекту з базою LIGHT STAX. До комплекту бази LIGHT STAX JUNIOR також включено три батарейки AAA.

біль LEGO® без вказівників поворотів або маяк LEGO® без світла? LIGHT STAX пропонує шанувальникам конструкторів просту систему освітлення для будівництва та гри. Цеглинки зі світлодіодним підсвічуванням повністю та без проблем компонується з цеглинками LEGO®, DUPLO®, Mega Bloks® та компонентами інших подібних брендів.

Конструктори та блоки LIGHT STAX існують двох основних типів:

1. LIGHT STAX — сумісні зі звичайними цеглинками LEGO та подібними до них.
2. LIGHT STAX JUNIOR — сумісні з цеглинками більшого розміру, відомими під назвами серій LEGO DUPLO®, Mega Bloks® та подібними.

Звичайно, LIGHT STAX та LIGHT STAX JUNIOR — це різні цеглинки, перш за все за розміром.





Елементи LIGHT STAX пропонуються у готових наборах, чи окремими блоками та їх частинами. Тож можна створити будь-які конструкції за власним чи запропонованим планом, та/або вбудувати їх у будь-яку модель LEGO®. Конструктор LIGHT STAX починає світитись, якщо з'єднано деталі цеглинки з базою-підставкою.

База-підставка LIGHT STAX — це літій-полімерний акумулятор у вигляді підставки розміром 4x4 (або 4x2), що може підсвічувати сотні STAX-деталей одночасно у різних режимах. Це зручно й легко.

База-підставка LIGHT STAX JUNIOR має інший принцип, хоча теж конструктивно є підставкою розміром 4x4 та може підсвічувати теж сотні STAX-деталей (розмір цеглинок та штифтів, як у LEGO DUPLO®, Mega Bloks®) одночасно у різних режимах. Проте потребує батарейок (3 батарейки AAA включено до базової комплектації) або з'єднання/живлення через спеціаль-

ний USB-кабель, який теж включено до базової комплектації.

На базах обох типів (великих за розміром JUNIOR чи маленьких цеглинок для більш дорослих дітей) є ще й натискач з трьома режимами світлення, який підсвічується відовідно синім, зеленим, червоним кольорами, або не світиться, бо вимкнений.

**Код товару:** LS-M05000

Конструктори LIGHT STAX обох типів розроблено у 20 різноманітних непрозорих та прозорих кольорах, у кількох розмірах цеглинок за кількістю штифтів та у вигляді різних конструкцій. Система LIGHT STAX є бездротовою, але також пропонує кабелі-подовжувачі, для ще більшої кількості сценаріїв та свободи дій у складанні певних конструкцій, реалізації незвичайних ідей.

### Магія LIGHT STAX

Цеглинки LIGHT STAX починають світитись, коли їх побудовано та з'єднано послідовно разом з базою-підставкою. На чи під базую їх під'єднано — неважливо. Достатньо забезпечити контакт штифта з іншою цеглинкою LIGHT STAX чи базою. Сама база виглядає начебто як звичайнісінька деталь розміром 4x4 (для всіх типів) або 2x4 (не для типу LIGHT STAX JUNIOR), але придивіться! У базу вмонтовано рознім Micro USB та невеличкий перемикач. Достатньо ввімкнути перемикач, обрати один із трьох режимів аби засвітилися чи замиготіли барвами під'єднані цеглинки LIGHT STAX. Можна вставити USB-кабель до розніму, приєднати його до звичайного адаптера смартфона,





## НАЙПОШИРЕНІШІ ЗАПИТАННЯ



Цеглинки LIGHT STAX починають світитись, коли їх побудовано та з'єднано послідовно разом з базою-підставкою

ноутбука або портативного зарядного пристрою і таким чином водночас підзарядити акумулятор на кілька тижнів (залежатиме від інтенсивності використання), або для типу LIGHT STAX JUNIOR взагалі завдяки цьому не вживати батарейки. База має 3 режими освітлення: постійне світло, миготіння та поступове набування яскравості. Одна акумуляторна база здатна підсвічувати 50 кубиків STAX понад годину та може заряджатися від бази знову і знову. Немає значення, скільки штифтів цеглинок ви з'єднуєте, цеглинка буде провідником світла в будь-якому разі. Наприклад, цеглинка 4x2 може бути з'єднана з іншою лише своїми двома штифтами за наявних вісьмох. До того ж наявні в асортименті кабелі подовжувачі, за допомогою яких можна дістатися недосяжних місць, наприклад ззовні чи навпаки в глибині побудованої конструкції.

### 01 ЧИ БЕЗПЕЧНИЙ LIGHT STAX У КОРИСТУВАННІ?

Так! Звичайно! Конструктори LIGHT STAX витримали всебічне тестування, цілком безпечні у використанні та відповідають стандартам якості. Безпечним є й використання живлення USB 5В.

### 02 ЧИ МОЖНА НИМИ ГРАТИСЯ У ВОДІ?

Як і більшість електронних іграшок, деталі LIGHT STAX не треба використовувати чи занурювати у воду або залишати у вологому приміщенні, аби запобігти їх швидкому псуванню. Йдеться не про безпосередню шкоду людині, а лише про шкоду іграшці.

### 03 З ЯКОГО ВІКУ ДІТИ МОЖУТЬ ГРАТИСЯ LIGHT STAX?

Конструктор LIGHT STAX призначений для дітей віком від 5 років. Конструктор LIGHT STAX (JUNIOR) призначений для дітей віком від 3х років та більше. Проте це дуже приблизні базові рекомендації.

### 04 ЧИ МОЖНА ВИКОРИСТОВУВАТИ LIGHT STAX З ЦЕГЛИНКАМИ ІНШИХ ВИРОБНИКІВ?

Так. Цеглинки LIGHT STAX ідеально компонується LEGO®, Mega Bloks® та з цеглинками інших відомих і подібних брендів. Це і була мета створення таких цеглинок.

### 05 ЯК НАДОВГО ВИСТАЧАЄ ЗАРЯДУ НА БАЗІ-ПІДСТАВЦІ 4X4 MOBILE POWER STAX?

Це залежить від режиму використання та кількості з'єднаних з нею цеглинок. База-підставка може підсвічувати 50 цеглинок LIGHT STAX кілька годин безперервно та зберігати ємність у режимі без підзаряду тижнями. Це така акумуляторна батарея, яка здатна заряджатися від USB, коли вона розряджена. Особливістю такої бази-підставки є те, що можна з'єднати кілька баз, таким чином подовжуючи час їх безперервного використання в режимі ввімкнутого світла. Вдосконалення бази та акумуляторів триває, тож кожна нова партія може мати покращені характеристики.

### 06 СКІЛЬКИ ВСЬОГО ЦЕГЛИН LIGHT STAX МОЖУТЬ БУТИ ПІДСВІЧЕНІ ОДНІЄЮ USB-ПІДСТАВКОЮ 2X4 АБО ОДНІЄЮ ПІДСТАВКОЮ 4X4?

Будь-яке джерело живлення LIGHT STAX може освітити понад 500 цеглин LIGHT STAX. З'єднуючи з відповідним джерелом живлення USB, загалом можна освітити навіть понад 500 цеглин LIGHT STAX. Чим ретельніше з'єднуються деталі LIGHT STAX та чим охайніше вони зберігаються, тим більше можете освітити та тим довше з

ними грати. До речі, під'єднувати цеглинки можна як додаючи їх над поверхнею бази, так і під нею.

### 07 ЧИ ПОТРІБНІ ДОДАТКОВІ БАТАРЕЙКИ ДЛЯ КОРИСТУВАННЯ КОНСТРУКТОРОМ LIGHT STAX?

Батарейки можна або потрібно використовувати лише для серії LIGHT STAX JUNIOR, це серія сумісна із серіями інших виробників, відомих під назвами LEGO DUPLO®, Mega Bloks® та подібними. База-підставка типу 4x4 цієї серії використовується й без батарейок – лише з USB-кабелем. Якщо без кабелю, то тільки для такого типу бази потрібні батарейки (3 шт. AAA).

Застосовуючи в грі інші серії LIGHT STAX, які менші за розміром штифтів цеглинок ніж цеглинки DUPLO®, Mega Bloks®, користувач вільний від потреби використання батарейок, а знадобиться йому лише акумуляторна база. Базу-підставку такого типу 4x4 можна перезаряджати та використовувати з USB-кабелем. База-підставка 2x4 працює лише завдяки з'єднанню за допомогою USB-кабелю та не підзаряджається, бо потребує в режимі без USB-з'єднання батарейок.

### 08 ЯКЕ ДЖЕРЕЛО ЖИВЛЕННЯ НЕОБХІДНЕ ДЛЯ USB-КАБЕЛЮ?

USB-кабель можна приєднувати до стандартного зарядного пристрою USB (5В). Таке живлення можна отримати від більшості смартфонів, планшетів, інших гаджетів або портативних зарядних пристроїв USB, чи через USB-порт (починаючи від версії 2.0) на ноутбуці.

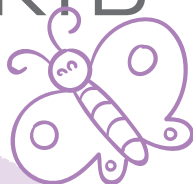
### 09 ЯК ЗРОБИТИ КОНСТРУКТОР LIGHT STAX ЧИСТИМ, ЯКЩО ВІН ЗАБРУДНИВСЯ?

Легко очистити LIGHT STAX за допомогою звичайної сухої чистої ганчірки. Не треба для цього занурювати деталі LIGHT STAX у воду та не слід використовувати пральну машину з цією метою, аби не пошкодити функціональність світла цеглинок. Інакше є шанс, що вона може перетворитися на звичайну, яка вже не світитиметься.

### 10 ДЕ КУПИТИ КОНСТРУКТОР?

Постачальником конструктора в Україні є дистриб'ютор ERC ([www.erc.ua](http://www.erc.ua)). Придбати конструктор можна в величезній мережі його бізнес-партнерів (якщо таких не можете знайти, звертайтеся до постачальника через сайт [www.erc.ua](http://www.erc.ua) або facebook). Продаж розпочинається у квітні 2017 року. Маємо надію, конструктор буде вдалим придбанням у багатьох магазинах електроніки та іграшок включно з інтернет-магазинами. Не забувайте завжди вимагати фіскальний чек!

# ВАУВУ: ПОМІЧНИК ДЛЯ БАТЬКІВ



## МОЛОКОВІДСМОКТУВАЧІ ВАУВУ

Грудне молоко є природною дієтою для дитини, що забезпечує необхідними поживними речовинами для росту і захисту від інфекцій. Усі молоковідсмоктувачі ВАУВУ використовують двофазний механізм для більшої продуктивності, простоти у використанні та комфорту для матерів, які годують. Пристрої було розроблено з метою забезпечити немовлят грудним молоком навіть тоді, коли пряме грудне вигодовування неможливе.

### ДВОФАЗНИЙ ЕЛЕКТРИЧНИЙ МОЛОКОВІДСМОКТУВАЧ ВВР 1010:

- **2 фази:** стимуляції та відсмоктування;
- 9 ступенів інтенсивності для кожної фази;
- мікрочип управління з РК-екраном;
- силіконові накладки для масажування 3-в-1;
- видалення повітря з молока;
- портативний дизайн;
- адаптер для пляшечок;
- тиха робота.



Код товару: BBR1010



Код товару: BBR1000

### ДВОФАЗНИЙ ЕЛЕКТРИЧНИЙ МОЛОКОВІДСМОКТУВАЧ ВВР 1000:

- **2 фази:** стимуляції та відсмоктування;
- силіконові масажні накладки зменшують болісні відчуття при грудному вигодовуванні;
- ергономічний дизайн для більшої зручності та простоти використання;
- підтримує безперервний потік молока, потужне всмоктування.



Поява дитини перевертає життя сім'ї з ніг на голову. Все змінюється, все нове, все обертається навколо немовляти. Батьки не можуть ризикувати, їм потрібен помічник, якому можна довіряти. Ідеально підготовлений фахівець, котрому безпека дитини надважлива. ВАУВУ є саме таким експертом.

Кredo ВАУВУ – першокласна якість, абсолютна безпека та кваліфіковане тестування всіх продуктів у лабораторії TÜV. Філософія – бути тихим родинним помічником, знаходитися завжди під рукою та мати напоготові все, що може знадобитися дитині з самого початку її розвитку. ВАУВУ зростає разом з малюком. Продукти бренду абсолютно безпечні, нетоксичні, красиві, а деякі ще й багатофункціональні. Користуватися ними – справжнє задоволення.

  
**ВАУВУ**<sup>®</sup>  
*With Love.*

## СТЕРИЛІЗАТОРИ

Гігієна надважлива для здорового розвитку новонароджених, особливо протягом перших місяців, коли імунна система ще не готова боротися з бактеріями. Парові стерилізатори BAYBY використовують гарячу пару, щоб швидко знищувати бактерії. Дбаючи про безпеку дитини, пам'ятайте, що потрібно стерилізувати не тільки пляшечки, соски, але й пустушки, частини молоковідсмоктувачів, ложки та інші предмети, що використовуються у дитячому харчуванні.



### ЦИФРОВИЙ ПАРОВИЙ СТЕРИЛІЗАТОР ІЗ СУШКОЮ BBS3030:

- **велика місткість:** одразу 6 пляшечок будь-якого типу з аксесуарами;
- функція сушки, що дозволяє видалити конденсовану воду з пляшечок та аксесуарів;
- регульовані режими роботи: автоматичний, стерилізація, сушка;
- цифровий РК-дисплей;
- звукова сигналізація — звуковий сигнал вказує на кінець процесу, і прилад вимикається автоматично;
- штатив для сушки — може використовуватися окремо.

Код товару: BBS3030



### ЕЛЕКТРИЧНИЙ ПАРОВИЙ СТЕРИЛІЗАТОР BBS3010:

- **велика місткість:** стерилізує одразу 6 пляшечок будь-якого типу або 4 пляшечки разом з аксесуарами;
- **висока швидкість роботи:** стерилізація проходить всього за 9 хвилин;
- управління здійснюється однією кнопкою;
- автоматично вимикається в кінці циклу стерилізації;
- спеціальна внутрішня конструкція запобігає протіканню залишків молока на нагрівальну пластину.



Код товару: BBS3010



### ПАРОВИЙ СТЕРИЛІЗАТОР ДЛЯ СВЧ-ПЕЧІ BBS3000:

- **велика місткість:** стерилізує одразу 6 пляшечок будь-якого типу або 4 пляшечки з аксесуарами;
- **висока швидкість роботи:** стерилізація проходить всього за 5 хвилин.

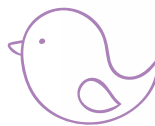


Код товару: BBS3000

## ПІДГРІВАЧ ПЛЯШЕЧОК

Серед аналогічних пристроїв підігрівачі пляшечок BAYBY вирізняються тим, що можуть нагрівати рослинні та м'ясні продукти дитячого харчування, а також стерилізувати.

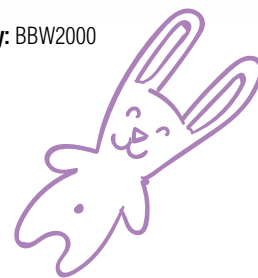
Підігрівач пляшечок BAYBY — це безпечний спосіб нагріти грудне або сухе молоко та інші продукти дитячого харчування. На відміну від підігрівання у мікрохвильовій печі, що може призвести до нерівномірного розподілу температури, підігрівачі пляшечок BAYBY нагрівають швидко і без гарячих точок.



### БАГАТОФУНКЦІОНАЛЬНИЙ ПІДГРІВАЧ ПЛЯШЕЧОК BBW 2000 (3-В-1):

- швидкий нагрів молока або води;
- підігрів дитячого харчування протягом декількох хвилин;
- стерилізація аксесуарів для годування.

Код товару: BBW2000



## АКСЕСУАРИ BAYBY ДОПОМАГАЮТЬ НАЙКРАЩЕ ПІКЛУВАТИСЯ ПРО ДИТИНУ



Пляшечки для годування (0 M+, 120 мл) VFB6100, VFB6101



Пляшечки для годування (0 M+, 250 мл) VFB6102, VFB6103



Пляшечки для годування (6 M+, 150 мл) VFB6104, VFB6105



Подарункові набори (6 M+) BGS6202, BGS6203



Ортодонтичні силіконові пустышки з кришкою (0 M+) VPC6300, VPC6301, VPC6302, VPC6303



Ортодонтичні силіконові пустышки з кришкою (3 M+) VPC6304, VPC6305, VPC6306, VPC6307



Ортодонтичні силіконові пустышки з кришкою (0 M+) VPC6300, VPC6301, VPC6302, VPC6303



Щітки для миття пляшечок та сосок BBA 6404, BBA 6405

# Народжені для звуку. Налаштовані на емоції.



З навушниками Beats Solo3 Wireless  
ви занурюєтеся у світ чистого об'ємного звуку,  
де б ви не знаходилися.



 beats by dr. dre.



Мережеві зарядні пристрої  
бренда 2E – чудові рішення  
для домашнього використання  
та подорожей

# Зарядні пристрої 2E: обери свій

Серед розмаїття зарядних пристроїв  
бренда 2E багато варіантів на різні  
потреби: автомобільні та для живлення  
гаджетів від мережі, з різною силою  
струму та кількістю USB-портів.



## АВТОМОБІЛЬНИЙ ЗП 2E USB CAR CHARGER 1.5A

**Код товару:** 2E-ACRT18-15B

Чудовий варіант для живлення смартфонів.  
Сила його струму становить 1,5 А, він майже  
не помітний у прикурювачі та будь-якої миті  
може стати у нагоді.

**Специфікації:**

**Рознім** 1 × USB

**Сила струму** 1,5 А

**Вихідна напруга** до 5 В



## МЕРЕЖЕВИЙ ЗП 2E USB WALL CHARGER 1A

**Код товару:** 2E-WCRT11-1W

Компактний та безпечний зарядний пристрій  
живиться від мережевої розетки 220 В. Має  
рознім USB із силою струму 1 А, чого достатньо  
для живлення смартфонів, годинників та біль-  
шості мобільних гаджетів. Модель виконано  
з високоякісних матеріалів, що гарантуватиме  
довгий термін експлуатації.

**Специфікації:**

**Рознім** 1 × USB

**Сила струму** 1 А

**Вхідна напруга** 220 В

**Вихідна напруга** до 5 В



### АВТОМОБІЛЬНИЙ ЗП 2E USB CAR CHARGER 2.4A

**Код товару:** 2E-ACRT15-24B

Зарядний пристрій здатен швидко підзарядити смартфон чи планшет. Він дозволяє в разі пришвидшити живлення та «реанімувати» смартфон навіть за коротку поїздку.

**Специфікації:**  
Рознім 1 × USB  
Сила струму 2,4 А  
Вихідна напруга до 5 В



### АВТОМОБІЛЬНИЙ ЗП 2E DUAL USB CAR CHARGER 3.4A

**Код товару:** 2E-ACRT40-34B

Пристрій із силою струму 3,4 А — надійне рішення для швидкої підзарядки зразу кількох девайсів, адже він має два USB. Заряджайте смартфон, планшет чи навігатор одночасно, без необхідності розстановки пріоритетів. Завдяки компактним розмірам зарядка не буде заважати, тому її можна постійно лишати у прикурювачі.

**Специфікації:**  
Розніми 2 × USB  
Сила струму 3,4 А  
Вихідна напруга до 5 В



### МЕРЕЖЕВИЙ ЗП 2E USB WALL CHARGER 2A

**Код товару:** 2E-WCRT29-2W

Мережевий зарядний пристрій з підтримкою функції швидкого живлення — практичне рішення для домашнього використання та подорожей. Мініатюрний пристрій має один USB-рознім, а сила його струму становить 2 А, тож може швидко підживити смартфон або планшет зі значною ємністю акумулятора.

**Специфікації:**  
Рознім 1 × USB  
Сила струму 2 А  
Вхідна напруга 220 В  
Вихідна напруга до 5 В



### МЕРЕЖЕВИЙ ЗП 2E DUAL USB WALL CHARGER 3.4A

**Код товару:** 2E-WCRT58-B

Оптимальне рішення для користувача, який має підживлювати декілька гаджетів. Зарядка має два USB-розніми та силу струму 3,4 А, що забезпечить надійне і швидке живлення без необхідності обирати, наприклад, між смартфоном та smart-годинником. Зарядний пристрій працює від мережевої розетки 220 В. Компактний 2E Dual USB Wall Charger 3.4A виконано з якісного полікарбонату, тож його можна без вагань брати з собою в дорогу.

**Специфікації:**  
Розніми 2 × USB  
Сила струму 3,4 А  
Вхідна напруга 220 В  
Вихідна напруга до 5 В



Код товару: PWRFCARDPI

04

Код товару: PWRFRESH12YL

05

01

Код товару: CHDMIUSBADP

02

Код товару: USBMCFRESHU3YL

03

Код товару: USBMCAU3RG

# Команда рятівників Kit:

Пристрої Kit: допомагають вирішити безліч щоденних завдань: від простого живлення смартфонів та планшетів до підключення додаткового дисплея та реанімування розрядженого акумулятора автомобіля.

## 01 АДАПТЕР KIT: 3.1 USB-C TO HDMI ADAPTOR F TYPE-C ADAPTOR USB-A 3.0 PORT

Пристрій з графічним адаптером, що дозволяє під'єднувати до ноутбука додатковий монітор з роздільною здатністю 4K. Порт USB3.0 забезпечує підключення численної периферії, а USB-C – заряджання комп'ютера.

## 02 МЕРЕЖЕВИЙ ЗАРЯДНИЙ ПРИСТРІЙ KIT: FRESH DUAL USB CHARGER

Пристрій для живлення з двома USB-рознімами дозволяє одночасно живити два девайси. Зарядка підтримує функцію інтелектуального живлення та визначає оптимальні параметри пристрою для зарядки.

**Кольори:** жовтий, сірий

## 03 МЕРЕЖЕВИЙ ЗАРЯДНИЙ ПРИСТРІЙ KIT: PLATINUM DUAL USB CHARGER (USB3.4 AMP)

Зарядка з витонченим дизайном та двома рознімами USB. Ергономічна форма і функція розумного живлення роблять її універсальним мережевим зарядним пристроєм.

**Кольори:** золотистий, срібний, сірий космос

## 04 ПОРТАТИВНИЙ ЗАРЯДНИЙ ПРИСТРІЙ KIT: FRESH BUSINESS CARD 2000MAH

Літій-полімерний PowerBank ємністю 2000 мА\*год і портом Micro-USB чудово підходить для живлення смартфонів та інших девайсів. Завдяки компактній формі батарею можна носити з собою.

**Кольори:** блакитний, жовтий





09 Код товару: PWRJUMP



10

Код товару: C5IN1GD



08

Код товару: PWRRUGBL



07

Код товару: PWRP6GRKT



06

Код товару: PWRALU5SI

## 05 ПОРТАТИВНИЙ ЗАРЯДНИЙ ПРИСТРІЙ KIT: FRESH QUALCOMM 2.0 12000MAH

Ємність зовнішнього акумулятора складає 12 000 мА\*год, завдяки чому його вистачить на декілька циклів зарядки смартфона чи планшета. PowerBank отримав два USB-розніми. **Кольори:** сонячний жовтий, гальковий сірий

## 06 ПОРТАТИВНИЙ ЗАРЯДНИЙ ПРИСТРІЙ KIT: PLATINUM ALU5000MAH

Тонкий і легкий зовнішній акумулятор з оптимальною ємністю 5000 мА\*год забезпечуватиме до двох циклів живлення. Батарея отримала один USB-рознім та має індикатор стану заряду. **Кольори:** срібний, сірий космос

## 07 ПОРТАТИВНИЙ ЗАРЯДНИЙ ПРИСТРІЙ KIT: PREMIUM 6000MAH

Ергономічний зовнішній акумулятор з LED-дисплеєм, що показує рівень заряду, а також захистом від замикань. Ємність PowerBank — 6000 мА\*год, чого вистачить для живлення двох пристроїв. **Кольори:** срібний, сірий космос

## 08 ПОРТАТИВНИЙ ЗАРЯДНИЙ ПРИСТРІЙ KIT: OUTDOOR 9000MAH

Зовнішня батарея з яскравим дизайном та рельєфною формою корпусу. Закрита панель рознімів та управління забезпечує захист PowerBank від механічних пошкоджень та потрапляння води. **Кольори:** чорний, блакитний

## 09 ПУСКОВИЙ ПРИСТРІЙ ДЛЯ АВТОМОБІЛІВ KIT: CAR JUMP STARTER POWER BANK

Пристрій дозволяє запустити легковий автомобіль або ж скутер, мотоцикл чи човен з повністю розрядженим акумулятором або без нього. Апарат може застосовуватися для живлення будь-якої іншої техніки.

## 10 АДАПТЕР KIT: USB-C MULTIPORT ADAPTOR USB-C TO 3\*USB3.0, SD/ MICROSD READER

Мультифункціональний пристрій, який дозволяє підключити флеш-накопичувач, клавіатуру та маніпулятор до MacBook. Також адаптер зчитує інформацію з SD- і MicroSD-карт. **Кольори:** золотистий, срібний, сірий космос

# Новий дизайн терабайтів

## My Passport

Одна з найпопулярніших моделей портативних накопичувачів отримала вишуканий дизайн та шість оригінальних забарвлень.



**К**ompактні портативні накопичувачі My Passport ємністю 1 ТБ, 2 ТБ, 3 ТБ та 4 ТБ призначені для надійного зберігання різних файлів, як то великі за обсягом відеозаписи, фотографії та багато улюбленої музики. До оновлення дизайну цих пристроїв спеціалісти Western Digital підійшли творчо: зовнішній вигляд



лінійки портативних накопичувачів приверне погляд та складе стильну компанію кожному власнику. Корпус накопичувача поєднує глянсову гладку поверхню і текстуровану, оздоблену діагональними лініями та матовим покриттям.

На глянцевої частині корпусу розміщено логотип виробника, а на торці

### ЯСКРАВІ КОЛЬОРИ

Оновлена модель пропонується в шести кольорах: синьому, червоному, помаранчевому, жовтому, чорному та білому. Користувачі мають змогу придбати найкращий варіант під свій стиль, спосіб життя або колір ноутбука. Наприклад, офіційна персона під свій костюм та кейс придбає чорний накопичувач, а студент із синім рюкзаком та жовтими кедами зможе обрати яскравий варіант. Також є варіант, який ідеально доповнить вишукане жіноче вбрання.

### КОМПАКТНІСТЬ

Завдяки невеликому розміру та ергономічній конструкції WD My Passport зручно тримати в руці, він легко знайде для себе місце навіть у невеликій сумці або кишені верхнього одягу. Проблем із транспортуванням точно не буде, і користувач зможе завжди мати у себе зайві терабайти. Модель ємністю 1 ТБ важить лише 170 г, а його товщина складає 16,3 мм. Моделі від 2 ТБ до 4 ТБ включно важать 250 г, а їхня товщина становить 21,5 мм. Вага корисної інформації буде набагато вищою, за вагу самого пристрою.

### ОБМЕЖЕНА 3-РІЧНА ГАРАНТІЯ

На всі накопичувачі WD поширюється всесвітня гарантія, але лише за умови, що пристрій було придбано в авторизованого дистриб'ютора. На модель My Passport обмежена гарантія складає 3 роки. Тож, якщо з пристроєм щось трапиться з вини виробника, Western Digital безкоштовно обміняє або відремонтує накопичувач. Більше інформації щодо обмеженої гарантії можна отримати на офіційному сайті виробника.



Реальний розмір пристроїв

матової панелі розташовано рознім Micro USB 3.0 та системний світлодіод, що відображає стан накопичувача. Щоб My Passport почав працювати, необхідно підключити його до комп'ютера чи іншого smart-пристрою за допомогою комплектного кабелю USB. Додаткового живлення він не вимагатиме.

### СПЕЦИФІКАЦІЇ:

**Модель** WD My Passport  
**Форм-фактор** 2,5"

**Об'єм пам'яті** 1, 2, 3, 4 ТБ

**Розміри** 1 ТБ — 1,63×8,15×11 см;

від 2 до 4 ТБ — 2,15×8,15×11 см

**Вага** 1 ТБ — 170 г, від 2 до 4 ТБ — 250 г

**Інтерфейс** USB3.0 (сумісність з USB2.0)

**Кольори** чорний, синій, жовтий, помаранчевий, білий, червоний

**Додатково** ПЗ WD Drive Utilities, WD Backup, WD Security



Код товару: WDBYFT0020BBL-WESN

### WD DRIVE UTILITIES

Утиліти з комплекту можна встановити на пристрій одним пакетом або кожну окремо. За допомогою фірмового та зручного сервісу можна провести діагностику S.M.A.R.T., протестувати накопичувач на помилки і погані сектори. А також відстежити рівень здоров'я, встановити таймер відключення, повністю стерти всі дані або зареєструвати продукт для кращої комунікації з виробником.

### WD BACKUP

Часом трапляється, що навіть у разі найменших пошкоджень є ризик загубити дані. Функція резервного копіювання допоможе зберегти всі важливі файли з комп'ютера в іншому місці. Такий захист можна забезпечити як одному чи кільком файлам, так і скопіювати всю систему, використовуючи накопичувач My Passport. Фірмова утиліта допоможе зручно відновити необхідні дані.

### WD SECURITY

Це ПЗ призначене для захисту накопичувачів від несанкціонованого доступу. Конфіденційність даних забезпечить встановлення пароля та апаратне 256-розрядне шифрування AES. Також можна залишити спеціальне повідомлення в меню введення ключа, для зв'язку із власником у разі втрати накопичувача. ПЗ допоможе зберегти найцінніші дані в безпеці.

# ЗАХИСТ ТА СТИЛЬ З URBAN ARMOR GEAR

До появи Urban Armor Gear імідж та захист аксесуарів для портативної техніки існували порізно. Користувач завжди мав обирати щось одне. Urban Armor Gear зробив неможливе та поєднав красу, зручність і міць, а ще підняв рівень якості чохлів до військового стандарту захисту, який перевірено численними випробуваннями.



Форма аксесуара повністю повторює форму планшета, завдяки чому користувач може легко дістатися до будь-якого необхідного йому порту та ще й зручно розташувати стилус

## URBAN ARMOR GEAR IPAD PRO 9.7

**Коди товарів:** IPDPRO9.7-CBT, IPDPRO9.7-RED, IPDPRO9.7-BLK

Розмір 9,7-дюймового iPad Pro дозволяє завжди носити його з собою: у подорожах, на прогулянці чи на роботі — він під рукою, готовий у будь-який момент виконати нове завдання. Ціна такої надмобільності — високий ризик ушкодити планшет, але тільки якщо він не захищений чохлом Urban Armor Gear.

Спроектований спеціально для iPad Pro 9.7, чохол робить гаджет майже невразливим. Його ультралегка композитна конструкція, м'яка всередині та жорстка ззовні, наділяє чохол потужними ударопоглиняючими властивостями. Захисна обкладинка для екрана служить ще й зручною підставкою з можливістю корегувати кут нахилу, яку, при необхідності, можна взагалі зняти.

Форма аксесуара повністю повторює форму планшета, завдяки чому користувач може легко дістатися до будь-якого необхідного йому порту, звук пристрою не спотворюється, а зйомці фото та відео ніщо не заважає. Завдяки рифленій зовнішній поверхні iPad Pro зручно тримати, без страху що він вислизне. Чохол UAG виконано з вологозахисного матеріалу, що мінімізує можливість потрапляння крапель води безпосередньо до гаджета.

Кейс UAG функціональний: має тримач для Apple Pencil та не заважає підключенню Smart Keyboard.



## URBAN ARMOR GEAR IPAD PRO 12.9 METROPOLIS BLACK

Коди товарів: IPDPRO12.9-E-MG, IPDPRO12.9-E-CB, IPDPRO12.9-E-BL

Досконалому iPad Pro 12.9 кожен зайвий міліметр об'єму та грам ваги не піде на користь. Тож Urban Armor Gear створив спеціальний чохол для цього планшета: виконаний з легкого композитного матеріалу, він залишає компактність та легкість пристрою.

Унікальна технологія захисту «на 360°», реалізована в чолах серії Metropolis, захищає планшет від ударів, подряпин та падінь. Повноцінний захист досягається завдяки поєднанню міцного композитного матеріалу корпусу, рифленої антиковзкої поверхні та м'якої підкладки. Ергономічний корпус чохла забезпечує комфортність використання планшета: ніщо не перешкоджає доступу до рознімів, функціональних елементів та екрана.

Знімна підставка з багатопозиційним регулюванням надає можливість виставити планшет відповідно до завдань: чи то набір тексту, чи перегляд фільму. Сумісність з Apple Smart Keyboard та зручний тримач для Apple Pencil дозволяють у будь-який момент розпочати роботу.



Підставка фіксується у трьох положеннях

- 1 ..... Ударостійкість
- 2 ..... Рифлена поверхня
- 3 ..... Легкий доступ до портів
- 4 ..... Тримач для Apple Pencil
- 5 ..... Знімна підставка
- 6 ..... Не заважає підключенню Smart Keyboard



# eSTAR Gemini 8":

провідник дитини у світ інтерактивного навчання та ігор

За кілька років планшет перетворився на звичну «іграшку» у дитячій кімнаті, а батьки вже прийняли факт, що дитвора управляється з гаджетами подекуди вправніше за дорослих. Зрештою, родині залишається тільки визначитися з питанням, який планшет найкраще підходить дитині. І на це є відповідь — модель eSTAR Gemini 8" з веселими чохлами в комплекті.

Планшет eSTAR Gemini 8" — це перш за все гаджет для дитини. Його функціонал, розмір, яскраві чохла задовольняють їхні інтерактивні потреби, а ціна не обтяжить родинний бюджет.

Інтерфейс цього пристрою настільки зрозумілий, що швидко освоїти його зможуть навіть найменші. Компактний екран на 8" дозволяє дитині завжди брати його з собою. Планшет легкий та не громіздкий. Подарувавши таку технологічну іграшку, дорослі можуть не переїматися, що малюк його швидко подряпає чи забруднить. eSTAR Gemini 8" виконано з міцного рельєфного полікарбонату, стійкого до ушкоджень. А екрану забезпечує міцність пластикове покриття, на якому залишається менше подряпин, ніж на склі.

Особливо до вподоби дітям будуть яскраві чохла з комплекту постачання. На вибір є три різні моделі з мінйонами — героями мультфільму «Нікчемний Я». При цьому дві — текстильні чохла-пенали з відділами для речей, де можна зберігати олівці, дрібні іграшки або маленьку розфарбовку. Чохли закриваються на блискавку, тож планшет з них не випаде. Третю модель виконано з екошкіри, а ергономічний форм-фактор дозволяє їй виконувати роль підставки для гаджета.

## СПЕЦИФІКАЦІЇ:

**Модель** eSTAR Gemini 8"

**Вага** 364 г

**Розміри** 12,3×20,8×1 см

**Процесор** ARM Cortex-A7,  
4-ядерний, 1,2 ГГц

**Екран** 8", IPS

**Роздільна здатність** 1200×800  
пікселів

**ОЗУ** 512 МБ

**Пам'ять** 8 ГБ, microSD до 32 ГБ

**Живлення** літій-іонний акумулятор  
ємністю 4000 мА\*год

**Камера** фронтальна 0,3 МП,  
подвійний спалах

**Комунікації** Wi-Fi

**Роз'єми** microUSB, вихід на 3,5 мм

**ОС** Android 5.1

**Гарантія** 12 місяців



3  
варіанти  
чохла на  
вибір



## БАЧУ, ЧУЮ, СТВОРЮЮ СВІТЛИНИ

На якісному та чіткому дисплеї eSTAR Gemini 8" дитині буде комфортно дивитися фільми, читати книжки та переглядати інтернет-сторінки. Роздільна здатність екрана емнісного типу з матрицею IPS складає 1200x800 пікселів. Дисплей має хороши запас яскравості, тож користуватися планшетом зручно навіть при яскравому сонячному світлі. Фронтальної 0,3-мегапіксельної камери eSTAR Gemini 8" вистачить для відеодзвінків та селфі з чітким зображенням. Динамік планшета, решітка якого розташована на задній стороні, гучний, тож переглядати фільми або слухати пісні можна і на віддалі.

Права бічна сторона — клавіші регулювання гучності та блокування

Верхня грань — розніми microUSB, 3,5-мм аудіопорт та слот для карти пам'яті



## НІЧОГО ЗАЙВОГО

eSTAR Gemini 8" здатен вирішити усі типові задачі. Ресурсу гаджета вистачає для перегляду відео та читання книг, а потужності процесора та відеокарти — для більшості неважких ігор.

ОС планшета — Android 5.1. eSTAR Gemini 8" працює на базі 4-ядерного процесора ARM Cortex-A7 з тактовою частотою 1,2 ГГц. Об'єм оперативної пам'яті — 512 МБ, а вбудованої — 8 ГБ з можливістю розширення до 32 ГБ.

За графіку відповідає графічний прискорювач Mali-400MP2.

Бездротовий інтерфейс представлений модулем Wi-Fi, а дрові — microUSB для підзарядки та синхронізації з ПК, а також 3,5-мм рознімом для навушників.

Планшет живиться від літій-полімерної батареї ємністю 4000 мА\*год. Час автономної роботи пристрою може сягати двох-трьох днів у режимі помірного використання.

## аксесуари

01 мобільна батарея Kit Executive MFI 4100mAh Rose Gold  
Код товару: PWRIP6RG



02 Рюкзак Golla German 16' Blue.  
Код товару: G1272



03 Стилюс Kit Capacitive Touchscreen Stylus (silver)  
Код товару: IPSTY2SLNK



04 Навушники Philips SHE3900BL/51 Blue  
Код товару: SHE3900BL/51



05 Кабель 2E USB2.0 MicroUSB Data/Charge Flat 1m, Black  
Код товару: 2E-CCTM03F



# СТИЛЬ ЗАВЖДИ ПОРУЧ



## СПЕЦИФІКАЦІЇ:

Розмір 101,7×64,6×25 мм

Вага 0,094 кг

Гарантія 2 роки

## СПЕЦИФІКАЦІЇ:

Розмір 101×60×25,3 мм

Вага 0,05 кг

Гарантія 2 роки



## HP Z3700

**Коди товарів:** V0L79AA – Black; V0L80AA – Blizzard White; V0L82AA – Cardinal Red; V0L81AA – Dragonfly Blue; X7Q43AA – Gold; X7Q44AA – Silver; X7Q45AA – Purple

Функціональна та стильна бездротова миша, яка здатна підкреслити індивідуальність власника. Особливу увагу фахівці HP приділили унікальному тонкому силуету миші, не забувши при цьому про функціональність: бездротове підключення 2,4 ГГц забезпечить надійну передачу даних; одного акумулятора AA вистачить на 16 місяців роботи; а оптичний сенсор Blue LED розширить можливості використання на різних поверхнях. Щоб розпочати роботу, досить лише встановити акумулятор та USB-передавач.

## HP Z4000

**Коди товарів:** E8H26AA – Purple; E8H24AA – Red; H5N61AA – Black; E8H25AA – Blue

Тонкі лінії в тренді. Ультратонкі ноутбуки та планшети вимагають відповідної комп'ютерної периферії, такої як бездротова миша HP Z4000. Висота витонченого пристрою складає лише 26 мм. Рука та зап'ястя знаходяться в комфортному положенні завдяки невеликій висоті та плавним лініям бічних сторін. Бездротова миша здатна працювати до 2 років на батарейках AA, які постачаються в комплекті.





Кожен користувач знає, що то за пристрій — комп'ютерна миша. Так само, як знає, що залежно від моделі та виробника, ці пристрої можуть не лише допомагати, але й заважати. Комп'ютерні миші HP пропонують розширені можливості завдяки зручним елементам управління та ефективним функціям.

## Серед стильних комп'ютерних маніпуляторів HP знайдуться надійні пристрої на будь-який смак чи потребу

### СПЕЦИФІКАЦІЇ:

**Розмір**  
115,1×63,50×35,38 мм  
**Вага** 0,1 кг  
**Гарантія** 2 роки



### HP X500 USB Black

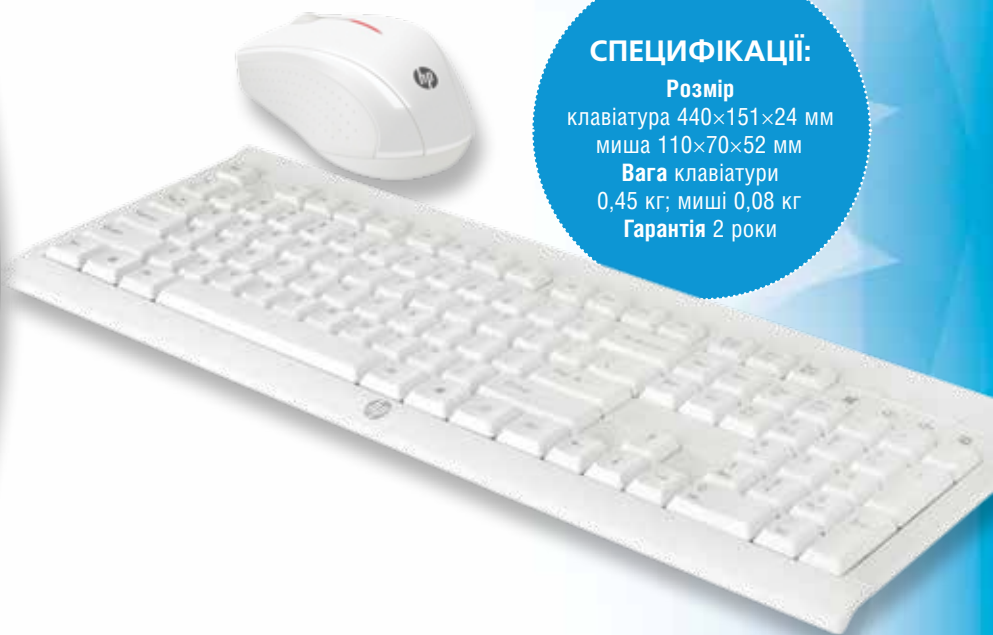
**Код товару:** E5E76AA

Миша поєднує елегантний та сучасний дизайн з високою функціональністю. HP X500 можна управляти як лівою, так і правою рукою завдяки симетричній формі. Технологія оптичного відстеження дозволяє працювати з дивовижною точністю на більшості поверхонь. При цьому вартість пристрою на полицях магазинів досить доступна.



### СПЕЦИФІКАЦІЇ:

**Розмір**  
клавіатура 440×151×24 мм  
миша 110×70×52 мм  
**Вага** клавіатури  
0,45 кг; миші 0,08 кг  
**Гарантія** 2 роки



### HP C2710 WL Ru

**Код товару:** M7P30AA

Комплект HP із бездротової клавіатури та миші розроблено відповідно до найсуворіших вимог якості. Крім того, він має додаткові функції для підвищеного комфорту, зокрема клавіатура обладнана клавішами для миттєвого доступу до функцій Windows, а регульовані ніжки дозволяють змінювати нахил клавіатури для зручного набору тексту. Щодо миші, то завдяки її обтічній формі, працювати з нею зручно весь день, без втоми для зап'ястя. Комплект підключається за допомогою одного мініатюрного USB ресивера (2,4 ГГц), який достатньо встановити в рознім та натиснути «Підключити», аби почати роботу. Білий колір клавіатури з кириличною та латинською розкладками дозволяє літерам чітко виділятися на клавішах, тож тексти можна друкувати швидше та зручніше.



ADATA®



### КАРТИ ПАМ'ЯТІ SD

Пристрої з різними характеристиками швидкості та ємності призначені для розширення обсягу вбудованої пам'яті у мобільних гаджетах та використання із фото- і відеотехнікою. Виробник пропонує пристрої зі швидкістю запису до 90 МБ/с та читання до 95 МБ/с.



### КОМПАКТНІ ФЛЕШ-НАКОПИЧУВАЧІ

Виробник пропонує моделі цих пристроїв як USB 2.0, так і USB 3.0. Привертають увагу універсальні рішення з можливістю підключення до мобільних пристроїв, а також високошвидкісні компактні накопичувачі ємністю 256 Гб.

Стратегія тайванської ADATA з моменту заснування 2001 року була спрямована на розвиток. Уже за перше 10-ліття роботи компанія досягла товарообігу \$ 1 млрд і долучилася до лідерів ринку флеш-пам'яті.

## ADATA Technology: інновації на пам'ять

ADATA пропонує асортимент рішень як для бізнесу, так і для звичайних користувачів. Серед них DRAM-модулі, SSD-накопичувачі, зовнішні жорсткі диски, флеш-накопичувачі, карти-пам'яті тощо. За роки роботи ADATA створила свою філософію.

Власне, компанія орієнтується на якість та відповідність міжнародним стандартам як у розробці, так і в системі менеджменту. До того ж компанія дотримується стабільних відносин з партнерами та не забуває про соціальну відповідальність перед суспільством.



### ТВЕРДОТІЛЬНІ НАКОПИЧУВАЧІ SSD

ADATA випускає пристрої для апгрейду комп'ютерів та зручні зовнішні носії для зберігання даних, серед яких є модель з високошвидкісним інтерфейсом USB Type-C. SSD-накопичувачі у ADATA розроблені за технологією 3D NAND, що забезпечує вищу, ніж в інших рішеннях, продуктивність.



### ЗОВНІШНІ ЖОРСТКІ ДИСКИ

Рішення, що передбачають зберігання великого обсягу даних. У модельному ряді ADATA є стильні пристрої вишуканого дизайну, а також накопичувачі з високим рівнем захисту, що не бояться води, пилу та падінь.

# Удосконалена телефонія

Зручний телефон **Gigaset A540 IP** з підтримкою фіксованих ліній зв'язку та інтернет-телефонії робить розмови по-справжньому приємними. Забезпечує звук високої чіткості та здатен на три паралельні дзвінки.

Більше інформації на : [www.gigaset.com](http://www.gigaset.com)



## Gigaset

Wherever you go.



## Вишукана якість

У преміальній побутовій техніці Kaiser поєднані традиційна німецька якість та передові енергоефективні технології. Що б ви не обрали з асортименту бренду — ці пристрої будуть прикрасою вашої кухні.

**П**обутову техніку Kaiser можна впізнати по особливому ставленню до створення та оздоблення кожної деталі пристрою. Усі прилади виготовляють з екологічних та витривалих матеріалів, таких як міцне гартоване скло відомої торгової марки Schott, високоточні сенсорні панелі, нержавка сталь та мінімум пластику.

Не менш ґрунтовно виробник ставиться до створення дизайну для своєї побутової техніки. Найміцніші позиції Kaiser займає у серцях шанувальників класики. Як, наприклад,

ексклюзивна серія Empire — взірць вишуканості та якості виконання. Не кожен бренд здатен похизуватися аналогічним рівнем «впізнання». Незважаючи на успіх у класичному сегменті, виробник має шанувальників також серед поціновувачів hi-tech і тих, хто прагне надзвичайної оригінальності. Наприклад, серед побутової техніки бренду є електричні варильні поверхні, стилізовані під печерний розпис або старовинну чавунну плиту.

Портфель продуктів у виробника надзвичайно великий: багатофункціо-

нальні духові шафи, мікрохвильові печі, індукційні поверхні зі слайдерним управлінням, витяжки з датчиками забрудненості фільтрів, посудомийні машини, які економлять воду та миючі засоби, наднадійні кухонні плити тощо.

Бренд Kaiser бере участь у міжнародній виставці побутової електроніки IFA в Берліні. Цього року він став номінантом на нагороду German Brand Award 2017, що свідчить про високу популярність і довіру торгової марки серед споживачів до європейського ринку.



# Пам'ять НОВОЇ ПОТУЖНОСТІ



Використовуйте можливості свого пристрою максимально із флеш-накопичувачем iXpand.

**З**вільніть місце для нових вражень! Флеш-накопичувач iXpand створено, аби власники iPhone та iPad могли зберігати свої фото і відео та вивільнити простір на своїх гаджетах для світлин. iXpand здатен робити резервні копії даних, а на додачу ще й відтворювати відео популярних форматів безпосередньо з накопичувача.

Для більшої зручності пристрій обладнано інтерфейсом Lightning, що сумісний з переважною кількістю чохлів, а також USB 3.0, що спрощує передачу даних при підключенні до ПК або Mac. У комплект входить пакет ПЗ для шифрування, що дозволяє захистити файли паролем, тож контентом можна ділитися, зберігаючи конфіденційність даних на усіх пристроях.

Продукція SanDisk відповідає усім суворим стандартам та проходить низку випробувань. Виробник гарантує видатну якість, високу продуктивність та неперевершену надійність кожного пристрою.

**Флеш-накопичувач iXpand**

- Розширення або звільнення пам'яті
- 128 Гб
- 64 Гб
- 32 Гб
- 16 Гб
- Відтворення відео безпосередньо з накопичувача
- Надійшла швидкість передачі з мобільного пристрою на ПК
- Майже миттєве перенесення великих файлів
- Автоматичне резервне копіювання фото та відео
- Управління контентом та його захист за допомогою додатку iXpand Drive
- Обладнаний інтерфейсом Lightning
- Просте підключення до iPhone

Розширюйте або звільняйте пам'ять на 64, 128 та 256 ГБ із флеш-накопичувачами iXpand



## ПЕРЕВАГИ НАКОПИЧУВАЧІВ IXRAND

- ♦ Автоматично створюйте резервні копії фото та відео з розділу «Фотоплівка», а також контактів.
- ♦ Відтворюйте відео популярних форматів безпосередньо з накопичувача.
- ♦ Користуйтеся гнучким рознімом, сумісним з більшістю чехлів для iPhone.
- ♦ Передавайте дані на високій швидкості на ПК та з ПК через інтерфейс USB 3.0.
- ♦ Робіть відео з використанням додатка iXpand Drive, що автоматично зберігатиметься на накопичувачі.
- ♦ Управляйте бібліотекою фото та відео за допомогою додатку iXpand Drive (доступний для завантаження в App Store).



# НАЧЕ БЛИСКАВКА з Nikon D500

Nikon показав камеру, яка працює на надвисокій швидкості та майже у суцільній темряві без втрат деталізації та якості світлин.



Код товару: VBA480AE

## СПЕЦИФІКАЦІЇ:

**Модель** Nikon D500 Body (VBA480AE)  
**Тип** цифрова дзеркальна фотокамера  
**Чутливість ISO** Auto, 100-51 200 (розширюється до 50-1 640 000)  
**LCD-екран** 3,2", 2 359 000 пікселів  
**Карти пам'яті** SD (SDHC, SDXC) (UHS-II + XQD)  
**Розміри** 147×115×81 мм  
**Матриця** CMOS, 23,5×15,7 мм, 21 Мп  
**Діапазон витримок** 30-1/8000  
**Серійна зйомка** 10 кадрів за секунду  
Оптичний видошукач  
Гніздо для зовнішнього спалаху, вбудований мікрофон

спалахів Speedlight та знімати з максимальною частотою кадрів для найкращого відображення дії», — так у бесідах із журналістами Том Майлз охарактеризував Nikon D500 після зйомок.

## Сила в деталях

Nikon D500 позиціонується виробником як молодша сестра флагманської моделі D5 формату FX. Корпус фотокамери менший, ніж у відомої попередниці, проте вона здатна створювати зображення професійного стандарту якості та вирізняється дуже високою швидкістю роботи, реакції та фокусування. Як результат — на знімку добре помітні навіть ті об'єкти, що рухалися на високій швидкості по краях кадру.

Модель обладнана такою ж системою АФ, як і D5, тому може точно сфокусуватися навіть в умовах майже повної темряви. Система АФ D500 — це 153 точки автофокусування, 99 датчиків перехресного типу. А це означає, що покриття здатне охопити майже всю ширину кадру в видошукачі. Відстеженням АФ керує спеціальна інтегральна мікросхема ASIC — нова розробка Nikon.

За критерієм швидкості роботи D500 перевершує багатьох: 10 якісних кадрів за секунду — вірна ознака надпотужності. Завдяки сенсорному

буфером на 200 знімків, а значить, можна миттєво записати безліч послідовних фотографій з високою роздільною здатністю. Чутливість ISO такого рівня, що дозволяє зменшити потужність





**Nikon D500 за частки секунди максимально детально відобразила те, що неможливо було б побачити неозброєним оком: як досвідчений спортсмен з усієї сили трощив різні продукти**

екрану, що здатен змінювати кут нахилу, знімати можна з верхніх та нижніх точок.

**У сьайві переваг**

Зйомка динамічних сцен у складних умовах нечасто проходить при ідеальному освітленні. Над обробкою зображень у Nikon D500 працює процесор EXPEED5, такий самий, як у D5. За його участі знімки виходять якісними у всьому стандартному діапазоні значень чутливості, який, до речі, у цієї камери складає від 100 до 51200 одиниць та розширюється до значень 50-1640 000.

Камера обладнана CMOS-матрицею з роздільною здатністю 20,9 Мп без низькочастотного фільтру, завдяки чому зображення можна отримати ще чіткіше. Одна з надзвичайних переваг цієї матриці — низький рівень цифрового шуму на високих значеннях світлочутливості. Серія знімків, зроблена цією моделлю, може бути не лише швидкою, але й об'ємною. D500 обладнана високопродуктивним буфером, що дозволяє робити до 200

світлин у форматі NEF (RAW) або JPEG великого розміру за одну зйомку.

У пристрої передбачено два гнізда для карт пам'яті: одне для XQD, а друге — для SD UHS II. Швидко передати матеріали з камери можна також за допомогою порту USB3.0 або за рахунок вбудованого модуля SnapBridge. До того ж для D500 виробник передбачив передавач WT-7A, сумісність з яким означає, що зняті матеріали можна передати на FTP-сервер або комп'ютер зі швидкістю до 886,7 Мбіт/с.

**Безпека з додатковими можливостями**

Під час зйомок на високій швидкості про безпеку D500 можна не турбуватися. Корпус камери виготовлено з міцного металевого матеріалу з використанням пластикових деталей. Усі з'єднання, кнопки та диски захищені від несприятливих погодних умов.

Роботу камери можна легко синхронізувати з іншими пристроями (смартфоном, планшетом тощо), адже вона сумісна з SnapBridge, версії якої

доступні як для Android, так і для iOS.

Цифрова дзеркальна фотокамера Nikon D500 здатна не лише робити знімки, але, як і багато сучасних фотопристроїв, записувати відео високої чіткості у форматі 4K/UHD. Завдяки електронній системі зниження вібрацій робити якісні відеозаписи можна навіть із рук без штатива. Використовуючи вихід HDMI, яким обладнано пристрій, записи 4K/UHD без додаткового стиснення можна зберегти на вбудованій карті пам'яті.





Код товару:  
OM6560

**СПЕЦИФІКАЦІЇ:**

Модель LG XBoom OM6560  
Тип міні-система  
Потужність 500 Вт  
Вага 13,3 кг  
Розміри 33×71,5×30,2 см  
Інтерфейси порт 2 × USB2.0, 2× вхід для мікрофона, вхід та вихід AUX, 3,5-мм аудіорознім  
Живлення 270 Вт  
Додатково CD-привід, FM-радіо, пульт ДК

# Звукова майстерня вдома: LG XBoom OM6560

**А**кустична система LG XBoom OM6560 не лише відтворює треки для вечірки, перегляду кіно чи то відпочинку вдома, але ще й спонукає до творчості. З першого погляду на пристрій та його елементи, властиві діджейському обладнанню, зрозуміло — з такою акустикою сумно не буде.

## Міксуй легко, танцюй азартно

Звучання цієї моделі не залишить байдужим нікого, адже її потужність складає неймовірні 500 Вт. Цього вистачить для великого приміщення та навіть відкритої місцевості. Аби збільшити потужність акустичної системи, розробники передбачили розніми AUX для підключення

додаткової колонки та пасивного сабвуфера.

Діджейські ефекти, на які здатна LG XBoom OM6560, допоможуть зробити вечірку атмосферною, а фірмові сервіси дозволять створювати власні музичні мікси та ділитися ними з друзями. Цю акустичну систему називають діджейською завдяки низці можливо-



Для вечірки вдома необов'язково орендувати професійне звукове обладнання. Вистачить відносно невеликої, але потужної акустичної системи LG XBoom OM6560. Вона створить відмінний звуковий супровід будь-якого свята. Головне — підібрати якісну музику.

стей, які вона пропонує. Перш за все, це аудіоефект «акселератор вечірки»: привернути до себе увагу «клубним» звуком можна, зсунувши важіль на пульті управління колонкою, що розташований на її верхній панелі. Забезпечити плавний перехід між треками з різною тональністю, аби пісні звучали без пауз, допоможе функція Auto DJ. Такі діджейські ефекти, як «скретч», «відлуння», «фленджер», «хорус» та «фейзер», дозволять власникам акустичної системи поринути у відчуття музичного фестивалю або нічного клубу.

Створити власні ефекти прямо на аудіосистемі можна за допомогою фірмового додатка LG Music Flow Bluetooth, доступного на платформах Android та iOS. Цей сервіс також використовується для дистанційного керування системою. Крім цього, у комплект поставки входить і класичний пульт дистанційного керування.

Систему можна підключити до трьох мобільних пристроїв одночасно за допомогою Bluetooth і тим самим створити розширений мультиплейлист з безліччю треків. До речі, одразу ж після підключення нічого не потрібно налаштовувати — система почне відтворювати музику автоматично.

### Клубний стиль

LG XBoom OM6560 буде добре виглядати як у домашній обстановці, так і в студії танців або кафе. Встановлюється вона вертикально, тож, незважаючи на свої габарити, місця багато не займе. Основна частина пристрою виконана з ДСП та подекуди з міцного пластику з глянцевою та матовим покриттям.

### Акустична система підтримує режим караоке, тож можна влаштувати невелике пісенне змагання з друзями, підключивши до неї одночасно два мікрофони

Динаміки закрито захисними металевими сітками, а майже всі функціональні елементи згруповано у верхній частині корпусу. Це ряд кнопок, важіль Party Thruster та дві «вертушки», які роблять цю модель схожою на «клубну» апаратуру. Трохи шарму додає вбудоване підсвічування і невеликий стробоскоп.

Для зручного транспортування колонки виробник передбачив ручки, а нижня частина корпусу посилена вставками, що захищають від пошкоджень. Вага пристрою складає всього 13,3 кг, тож складнощі із переставлянням його у квартиру або будинку виникнути не повинно.

Комунікацію ця акустика здійснює за допомогою технології Bluetooth, завдяки якій систему можна синхронізувати з телевизором та іншими джерелами звуку. Окрім того, можна з'єднати між собою кілька сумісних акустичних систем. Можливість обирати музичні файли на зовнішніх накопичувачах забезпечать два розніми USB. Також LG XBoom OM6560 обладнано оптичним

CD-приводом та FM-тюнером, що додає акустиці переваг в очах меломанів.

Якщо під час вечірки комусь захочеться особисто виконати кілька популярних пісень, їхати в клуб не доведеться. LG XBoom OM6560 підтримує режим караоке, тому можна влаштувати невелике пісенне змагання з друзями, підключивши до неї одночасно два мікрофони. Створити фонограму можна практично з будь-якої композиції, активувавши функцію видалення вокалу. Також можна змінювати тональність обраних пісень для більш комфортного співу.

**Автор:** Сергій Бурдейний, менеджер із збуту



Кнопка включення

Колесо регулювання ефектів

Порти USB 2.0

Регулятори гучності динаміків та мікрофона

Важіль ефекту акселератора Party Thruster

Колесо навігації та пошуку

Кнопки основних звукових ефектів

# КОЖНА. НОТА. БЕЗ ПЛУТАНИНИ. З ONKYO A800

Ці навушники — правда звуку, а ще мелодії інструментів без перекручування та змішування звукової сцени. Вони здатні подарувати нові грані давно відомих композицій.

## СПЕЦИФІКАЦІЇ:

Модель Onkyo A800  
Тип відкриті навушники  
Вага 570 г  
Розміри 24×28,5×12 см  
Випромінювач 50 мм  
Частотний діапазон 4 Гц — 40 кГц  
Номинальний супротив 32 Ом  
Чутливість 100 дБ  
Комплектація знімний кабель,  
рознім на 3,5 мм



Код товару: A800B/00

## ВІДКРИТА КОНСТРУКЦІЯ ONKYO A800 ЗВІЛЬНЯЄ ЗВУК.

Відкритою називають конструкцію навушників, які пропускають зовнішні звуки всередину завдяки широким отворам на чашах. Це створює ефект музичної багатогранності мелодії та дозволяє кожному інструменту звучати повноцінно й самостійно. Завдяки цьому в A800 досягається відчуття «живого звуку». Такий тип конструкції притаманний професійним навушникам, призначеним тримувати при-

родне звучання музичних інструментів, голосу та аудіоефектів. Особливо важливо, аби всі звуки не зливалися в один нерозбірливий потік, а їх розподіл лишався чистим.

## HIGH-RESOLUTION AUDIO. ЗВУК ІЗ ВИСОКОЮ РОЗДІЛЬНОЮ ЗДАТНІСТЮ.

Навушники Onkyo точно відтворюють складні HRA-файли, даючи можливість вловити кожну ноту. Обладнані потужними 50-мм випромінювачами, вони

здатні програвати музику з високим динамічним діапазоном та рівномірним діапазоном частот, забезпечуючи гармонійне звучання мелодій.

Стрічковий кабель із безкисневої міді має низький показник імпедансу, завдяки чому звук не стискається та не втрачає якості. Для підключення навушників до професійної техніки використовується аудіорознім на 6,35 мм, а перехідник на 3,5 мм дозволяє швидко підключити їх до смартфона чи ноутбука. В обох випадках відтворюваний звук буде чистим, чітким та бездоганим.

Звук із високою роздільною здатністю здатен максимально наблизити слухача до оригінального студійного запису



Потужні 50-мм випромінювачі дозволяють програвати музику з високим динамічним діапазоном та рівномірним діапазоном частот.



### ДИЗАЙН ONKYO A800 РОБИТЬ ЇХ СХОЖИМИ НА МУЗИЧНИЙ ІНСТРУМЕНТ.

Навіть зовнішній вигляд цих навушників свідчить про приналежність до світу професійної музики. Основний колір моделі — чорний. Завдяки поєднанню різноманітних фактур Onkyo A800 виглядають красиво: гладка екошкіра оголів'я, м'який велюр амбушурів та шліфований фактурний метал каркасу створюють одну композицію, просту та елегантну.

Разом з тим навушники не позбавлені музичного драйву молодих рок-гуртів. Власне, вони масивні й об'ємні, але ергономічна конструкція із широким оголів'ям і м'якими амбушурами цілком компенсує це. На голові навушники відчуються, проте не залишають важкості. Великий діаметр амбушурів забезпечує максимальну ізоляцію від зовнішніх шумів та зручну посадку без тиску на вуха. Onkyo A800 — це багатогранний музичний інструмент, що розкриває звуки так, як не розкривають жодні інші навушники.



# PHILIPS

## Multiroom ОДНИМ РУХОМ



## з Philips izzylink

Організувати вдома multiroom зазвичай недешево та складно. На протипагу цьому стереотипу Philips створила цілу низку аудіосистем, з якими все стає набагато простіше та зручніше.

Прокладати купу дротів та довго копирсатися з налаштуваннями додатків, щоб слухати улюблену музику в кожній кімнаті, у минулому. Так само, як лякати сусідів, умикаючи на повну гучність колонку у вітальні, аби почути щось на кухні.

На узбіччя технологій ці складнощі відправила розробка izzylink компанії Philips. Завдяки їй можна в кількох кімнатах у бездротовому режимі слухати музику з різних носіїв та джерел.

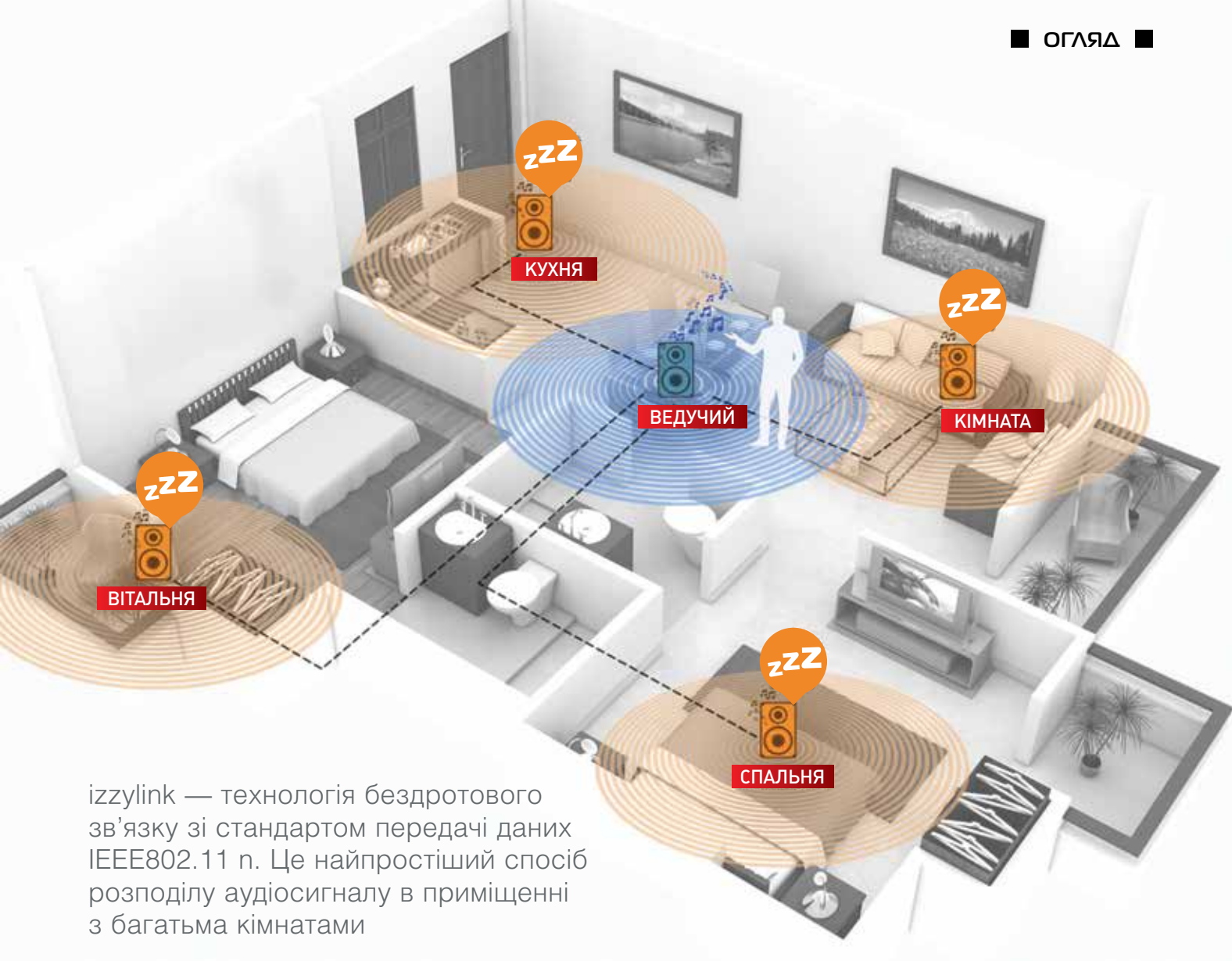
Зазвичай організувати вдома multiroom — розподіл аудіосигналу в приміщенні з великою кількістю

кімнат — дорого та складно. На протипагу цьому стереотипу Philips створила цілу низку аудіосистем з технологією izzylink. З ними все набагато простіше та зручніше, а компоувати елементи можна з огляду на можливість свого бюджету.

izzylink — це технологія бездротового зв'язку зі стандартом IEEE802.11 n. Використання в мультимедійній системі пристроїв з цією функцією підвищує швидкість передачі сигналу, його стабільність та якість, адже колонки зв'язуються за допомогою «власного Wi-Fi» та не навантажують потоковою музикою домашню

мережу. Радіус дії зв'язку сягає 100 м, якість звуку не залежатиме від характеристик та продуктивності роутера, а акумулятори портативних колонок довше триматимуть заряд порівняно з використанням домашньої мережі.

Із цією технологією можна створити бездротову мережу передачі звуку, об'єднавши до п'яти пристроїв на вибір. Функцією izzylink обладнана низка моделей Philips: колонки BM5, BM6, BM50 та BM90. У кожній є свої особливості, про які йтиметься далі. Одна ж риса їх об'єднує — усі вони легко групуються у multiroom натисненням однієї кнопки.



izzylink — технологія бездротового зв'язку зі стандартом передачі даних IEEE802.11 n. Це найпростіший спосіб розподілу аудіосигналу в приміщенні з багатьма кімнатами



### ЯК ЦЕ ПРАЦЮЄ?

Multiroom з Philips izzylink — одна з найпростіших у налаштуванні систем. Ідея її роботи ось у чому: коли вдома увімкнена одна з колонок Philips izzylink, музика може відтворюватися скрізь. Тож тепер, пересуваючись між кімнатами, не втрачаються переваги музичної атмосфери.

У систему можна об'єднати до п'яти аудіопристроїв, один з яких має бути обраний «ведучим», інші ж стануть «приймаючими». «Ведучий» пристрій визначається натисканням на ньому кнопки Bluetooth та автоматичним підключенням до смартфона або планшета, з якого передається звук, або ж початку відтворення музики з CD, USB-носія тощо, якщо це передбачено колонкою.

Щоб з'єднати «ведучу» аудіосистему з першим «приймаючим» пристроєм, потрібно лише натиснути та утримувати кілька секунд кнопку Group на обох гаджетах. Так само під'єднуються другий, третій та четвертий «приймаючі» девайси.

За бажання будь-яку «приймаючу» колонку з групи можна від'єднати, використавши ту ж кнопку Group. Натиснувши на цю ж клавішу на «ведучій» колонці можна роз'єднати всю систему. Щоб зробити з «приймаючої» колонки «ведучу» для всієї системи, потрібно натиснути кнопку Bluetooth на її панелі управління.

## 01 Philips Izzy BM5W/10: легкість чистого звуку

Philips Izzy BM5W/10 — чудовий вибір для тих, хто прагне оточити себе улюбленою музикою вдома. Пристрій буде в нагоді й для створення особливої музичної атмосфери у невеликих кафе, магазинах та офісах. Модель обладнано двома вбудованими широкосмуговими випромінювачами 2,5" та фазоінвертором, тож звучить вона багатогранно і чисто, добре передаючи високі та низькі частоти. Але головна особливість колонки — це не лише якість звуку,

це ще й надзвичайна простота підключення і управління. Якщо використовувати одну Philips Izzy BM5W/10, то її достатньо увімкнути та підключити до смартфона чи планшета — і насолоджуватися улюбленими мелодіями. А як захочете використувати кілька пристроїв Philips Izzy, то Bluetooth-зв'язок зі смартфоном або планшетом встановлюється лише з однією, головною колонкою. Далі вона синхронізується з іншими завдяки спеціальній технології izzylink.

Об'єднання колонок у мультимедійну систему проходить у традиційний для izzylink спосіб: треба натиснути та утримувати декілька секунд кнопку Group на двох пристроях. Multiroom-акустика Philips Izzy BM5W/10 не має акумулятора та працює від мережі.

## 02 Philips Izzy BM6W/10: надпотужна портативність

Philips BM6W/10 з двома широкосмуговими динаміками та двома пасивними геть позбавлена найпоширеніших недоліків портативних колонок. З нею не потрібно вагатися між портативністю та потужністю звуку або ж достатністю низьких частот і можливістю взяти пристрій із собою на природу — усе це в неї є. Аудіосистему обладнано чотирма різноспрямованими випромінювачами. Такий інженерний підхід допоміг отримати збалансований та чистий звук з достатньою насиченістю басу. Потужності Philips izzy BM6W/10 вистачить, щоб сповнити музикою простору кімнату. Звук бринить з урахуванням усіх високих та низьких частот, тож рок-композиції позбавлені зайвих «ріжучих» звуків, а у танцю-

вальних хітах бас не перекриває звучання голосу. Для поціновувачів відпочинку на повітрі передбачено захист моделі від вологи за стандартом IPX4. Іншими словами, вона здатна працювати навіть під бризками, що летять з різних боків. Час автономної роботи колонки сягає 8 годин через Bluetooth та 4 годин у режимі izzylink. У використанні ця модель, як і інші аудіосистеми Philips, дуже проста. Увімкнувши пристрій, потрібно лише обрати канал, за допомогою якого буде транслюватися музика: Bluetooth чи Audio in. Якщо ж Philips BM6W/10 не єдина в домашній колекції портативних колонок із серії Izzy, то їх можна з'єднати між собою у мультимедійну систему.

**СПЕЦИФІКАЦІЇ:**  
**Модель** Philips Izzy BM6W/10  
**Розміри** 20×9,2×9,2 см  
**Вага** 1,178 кг  
**Динаміки** 2 × 2" широкосмугові, 2 пасивні  
**Потужність** 15 Вт (від мережі), 10 Вт (від акумулятора)  
**Інтерфейси** Bluetooth 2.1 та вище  
**Конектори** рознім USB для оновлення вбудованого ПЗ, аудіовхід та рознім для підключення живлення  
**Додатково** ЗП з перехідниками під розетку європейського та британського типу



**СПЕЦИФІКАЦІЇ:**  
**Модель** Philips Izzy BM5W/10  
**Розміри** 16,5×11,8×16,5 см  
**Вага** 1,12 кг  
**Динаміки** 2×2,5"  
**Потужність** 5 Вт  
**Інтерфейси** Bluetooth 2.1 і вище  
**Додатково** блок живлення



## 03 Philips Izzy BM50B/10: створена бути «ведучою»

Одну зі своїх izzy-моделей Philips обладнав розширеним набором опцій, аби користувачам, що віддають перевагу записам музики на CD чи інших носіях, не довелося стикатися зі складнощами при створенні мультимедійної системи вдома.

BM50B/10 має можливість відтворювати звук із CD- та USB-носіїв, у пристрій вбудовано радіо та є аудіовхід на 3,5 мм. А наявність світлодіодного дисплею робить цю аудіосистему самодостатньою.

Ця акустика потужністю 40 Вт впорається із завданням створити приємну музичну атмосферу в просторому приміщенні, хоча для влаштування диско-вечірки вона не підійде. Щодо самого звуку, то для пристрою цього класу він достатньо чистий, збалансований, з гарним об'ємом басів, забезпечених двома низькочастотними динаміками. Щоб користувачі могли оптимізувати налаштування звуку під той жанр, що лине з динаміків, виробник передбачив у пристрої

Digital Sound Control з кількома режимами, а саме: Balance, Clear, Powerful, Warm та Bright.

Завдяки розширеному набору опцій та функції izzylink BM50B/10 стане чудовим мультимедійним центром у системі, що транслює музику іншим колонкам Philips izzylink.

### СПЕЦИФІКАЦІЇ:

**Модель** Philips BM90/12

**Розміри** 300×300×994 мм

**Вага** 11 кг

**Підключення** порт USB, Bluetooth, аудіовхід 3,5 мм

**Динаміки** 5" низькочастотний

**Потужність** 200 Вт

**Додатково** FM-антена, пульт ДУ

## 04 Philips Fidelio BM90/12: від lounge до party

Акустична система Philips BM90/12 здатна створити приємну музичну атмосферу вдома та допомогти влаштувати справжню вечірку вихідними. Звучання акустики чисте та гучне — потужність сягає 200 Вт RMS, а відтворює музику вона з надзвичайно широкою, як на автономну систему, низки носіїв: планшетів та смартфонів через Bluetooth, CD/USB та FM. Відтворюється звук MP3-CD, CD та CD-R/RW, а до MP3-файлів на знімному носії можна легко отримати доступ через порт USB.

Аудіосистема звучить об'ємно навіть у просторому приміщенні завдяки запатентованій технології LivingSound. Вона збільшує зону найкращого сприйняття звуку, відновлює насиченість та просторову детальність стереопанорами, яка часто губиться у разі прослуховування на стереосистемах. Завдяки функції Digital Sound Control для найкращого звучання різних

жанрів музики треба обрати один із заздалегідь налаштованих режимів: «збалансований», «чистий», «потужний», «теплий» або «яскравий».

Кожен режим вирівнює звук для автоматичного налаштування звукового балансу та підкреслення звукових частот.

Ця аудіосистема належить до родини Philips izzylink, тож поєднати її з іншими колонками, наділеними цією ж функцією, дуже легко: одне натиснення кнопки — та бездротова аудіосистема готова до роботи.

### СПЕЦИФІКАЦІЇ:

**Модель** Philips Izzy BM50B/10

**Розміри** 21×50×6 см

**Вага** 2,56 кг

**Динаміки** 2 × 2,5" низькочастотні, тип AC Bass Reflex

**Потужність** 40 Вт

**Підтримує медіаносії:** CD, MP3-CD, флеш-накопичувач USB, CD-R/RW

**Конектори** рознім USB, аудіовхід та рознім для підключення живлення

**Додатково** FM-антена, пульт ДУ, кріплення на стіну

04



03



# Акустичний гід

Більше гучності, додати басу, а ще підживити смартфон та проігнорувати дощ. Негаймо! Що тільки користувачі не вимагають від акустичних систем. Виробники, звичайно ж, дивуються, але виконують усі побажання. Залишається лише розібратись — яка функція яку задачу вирішує.

## EXTRA BASS **ПОРТАТИВНІ АС 01 | 02**

Комусь портативна акустика потрібна для романтичного джазу, а комусь і для вечірки. Більше басу — більше руху. Зануритися в низькі частоти ритмічної музики допоможе функція Extra Bass — ексклюзивна розробка компанії Sony, тож знайти її можна лише в акустичних системах цього виробника. Ввімкнути Extra Bass легко: потрібно лише натиснути одну кнопку з аналогічною назвою, що розташована на панелі керування колонки.

Extra Bass працює на базі унікального процесора цифрової обробки сигналу, що посилює низькі частоти. Акумуляторний цифровий підсилювач збільшує їх, як результат — звук стає ще глибшим, більш щільним та насиченим.

## DOUBLE-UP **ПОРТАТИВНІ АС 01 | 02**

Що робити, коли замало звуку? А що, коли новий музичний трек без стерео не грає всіма нотами? Згадати про функцію Double-up та швиденько встановити бездротовий зв'язок між двома однаковими моделями портативних акустичних систем Sony.

Так можна досягти або подвоєння гучності, або ж стереоефекту — все залежить від мети слухача. За замовчуванням, після натискання кнопки «Add» на одній з колонок та таким чином під'єднання її до іншої звук просто вдвічі збільшується. Другий натиск на ту саму кнопку — і колонки перейдуть у стереорежим звучання. Про те, яка з них стала «лівою», а яка «правою», сповістять світлові індикатори «L» та «R».

## IPX5 **ПОРТАТИВНІ АС 01 | 02**

Музику стінами та стелею не обмежити. Хай лунає на галявині, біля річки та надворі, яка б погода не була! Про безпеку портативних акустичних систем на випадок бризок чи дощу подбають водонепроникні конструкції пристроїв. Рівень захисту IPX5 означає, що колонка не постраждає від дії струменів води та бризок. Тести показали, що акустичні системи з таким рівнем захисту зберігають функціональність після дії на них струменів води, що під тиском надходять із шлангу діаметром 6,3 мм та падають під будь-яким кутом з відстані приблизно 3 м. Швидкість подання води, яку було застосовано в експерименті, складала 12,5 л/хв, а сам тест тривав понад 3 хв.

Звісно, що IPX5 забезпечить колонки від рідини, але не від будь-якої. Від прісної та водопровідної води — так, а ось від мильної води чи рідини з басейну або моря — ні.

## POWER BANK **ПОРТАТИВНІ АС 03 | 05**

Енергія живить. Без неї ані людина, ані гаджет не зможе працювати. Кожному потрібен свій Power Bank. Та існують пристрої, здатні виконувати дві роботи одночасно. Власне, програвати музику, адже мова йде про бездротові портативні аудіосистеми, та живити інші мобільні гаджети, що підключаються до них через порт USB. Зазвичай такі пристрої обладнано потужними вбудованими батареями, здатними довго тримати заряд енергії в обсязі, достатньому для трансляції звуку аудіосистемами багато годин поспіль та живлення інших.

## MULTIPAIR **ПОРТАТИВНІ АС 03 | 04 | 05**

Smart-гаджетів багато, а портативна колонка одна. Не чекати ж друзям з їхніми новими треками у черзі... Функція Multipair призначена саме для вирішення цієї задачі. Декілька smart-пристроїв (смартфонів, планшетів тощо) можуть одночасно під'єднатися по Bluetooth до портативної аудіосистеми, а вона вже запам'ятає кілька з них та буде вільно переключатися від одного до іншого за потреби послухати музику з нового джерела.

Для кожного пристрою виробник зазначає точну кількість smart-гаджетів, які він може запам'ятати. Як правило, це не менше двох, але не більше чотирьох.

## NFC **ПОРТАТИВНІ АС 01 | 02 | 05**

«Комунікація ближнього поля» або «ближній безконтактний зв'язок» — так іноді називають NFC (Near field communication), і кожне визначення є вірним. Технологія передачі даних на короткій дистанції (до 10 см) ще досить молода — їй трохи більше 10 років. Але це не завадило їй впевнено зайняти свою нішу серед функцій пристроїв, які пишуться бездротовими передачею та отриманням даних.

Цю технологію підтримує ціла низка портативних аудіосистем, адже вона є зручним альтернативним варіантом підключення smart-гаджетів до колонок. Від інших популярних бездротових технологій передачі даних її відрізняють робота на відстані декількох сантиметрів у режимі «точка» — «точка», час встановлення з'єднання, що не перевищує 0,1 с тощо.

На кожній портативній аудіосистемі поле з'єднання відмічено відповідним написом «NFC». До цієї зони і потрібно прикладати smart-гаджет, якщо він також підтримує цю технологію зв'язку, а далі просто розпочати потокову передачу улюбленої музики.

Зазвичай такі пристрої обладнано потужними вбудованими батареями, здатними довго тримати заряд енергії в обсязі, достатньому для трансляції звуку аудіосистемами багато годин поспіль та живлення інших



02



03





**СПЕЦИФІКАЦІЇ:**

**Модель** Sony SRS-XB2  
**Розміри** 191×62×65 мм  
**Динаміки** 2 × 42 мм  
 Пасивний радіатор  
**Потужність** 20 Вт  
**Інтерфейси** Bluetooth 3.0, NFC, mini-jack, micro USB  
**Акумулятор** до 12 год роботи  
**Додатковий захист** IPX5

01



04



**СПЕЦИФІКАЦІЇ:**

**Модель** Sony SRS-XB3  
**Розміри** 211×80×83 мм  
**Динаміки** 2 × 48 мм  
 2 пасивних випромінювачі  
**Потужність** 32 Вт  
**Інтерфейси** Bluetooth, NFC, mini-jack, micro USB  
**Акумулятор** до 24 год роботи  
**Додатковий захист** IPX5

**Код товару:** SRSXB2R.RU4, SRSXB2B.RU4, SRSXB2L.RU4, SRSXB2L.RU4

**СПЕЦИФІКАЦІЇ:**

**Модель** ONKYO X6 Silver  
**Розміри** 180×87×64 мм  
**Динаміки** 2 × 45 мм  
 2 пасивних випромінювачі  
**Потужність** 12 Вт  
**Інтерфейси** Bluetooth, 3,5 мм, micro USB, USB  
**Акумулятор** до 8 год роботи  
 PowerBank 5V, 1A  
 Multi-pair 4

**Код товару:** OKAX6S/10



**Код товару:** SRSXB3B.RU4, SRSXB3L.RU4, SRSXB3R.RU4

**СПЕЦИФІКАЦІЇ:**

**Модель** ONKYO X3 Black  
**Розміри** 195×93×51 мм  
**Динаміки** 2 × 45 мм  
 2 пасивних випромінювачі  
**Потужність** 9 Вт  
**Інтерфейси** Bluetooth, 3,5 мм, micro USB, USB  
**Акумулятор** до 8 год роботи  
 PowerBank 5V, 2A  
 Multi-pair 2

**Код товару:** BT6600A/12, BT6600B/12, BT6600R/12

**СПЕЦИФІКАЦІЇ:**

**Модель** Philips BT6600  
**Розміри** 81×76×214 мм  
**Динаміки** 2 × 45 мм  
 2 пасивних випромінювачі  
**Потужність** 16 Вт  
**Інтерфейси** Bluetooth, NFC, AUX, micro USB, USB  
**Акумулятор** до 8 год роботи  
 PowerBank 5V, 1A  
 Multi-pair 3  
**Додатково** захист IPX4

05



**Код товару:** OKAX3S/00



# Sony MHC-GT4D: ПОТУЖНИЙ ЗВУК ТАМ, ДЕ ТИ

Атмосферу футбольного матчу або блокбастера в кіно одним зображенням не передати. Для повного враження потрібна звукова складова: потужна, мобільна та універсальна — така, як Sony MHC-GT4D. З нею легко влаштувати і кінозал вдома, і вечірку надворі.

**S**ony MHC-GT4D має незвичну для потужної аудіосистеми кількість компонентів. Крім основного блоку з низькочастотним динаміком та іншими функціональними елементами, є ще динаміки-сателіти. Їх встановлюють на телескопічній ручці, яка додатково використовується для транспортування основного блоку: на його дні є дуже доречні коліщатка, адже вага пристрою складає 32 кг.

## Звукова інструкція

Загальна потужність Sony MHC-GT4D сягає неймовірних 1600 Вт, проте керувати цим музичним велетнем нескладно: всі елементи розташовано у верхній

частині основного блоку. Кнопки доповнено сенсорною панеллю і зручним колесом регулювання гучності мікрофону. На цій площині також розташовано USB-порт для підключення зовнішніх накопичувачів та проріз, що виконує функцію підставки для смартфона чи планшета.

Аби швидко та просто підключитися до акустичної системи, можна використати технологію NFC і просто доторкнутися сумісним пристроєм до спеціальної зони її поверхні. Переглядати та відтворювати аудіоконтент на підключених бездротових пристроях можна завдяки спеціальному додатку Sony — SongPal, доступному на платформах Android та iOS.

## Три стилі музики

Завдяки передбачливості розробника, акустичну систему можна використовувати щонайменше у трьох різних ситуаціях:

### ◆ Домашній кінотеатр.

Передбачає класичне розташування динаміків по боках від дисплея, а основної частини — на підлозі.

◆ **Режим саундбару.** Динаміки перетворюються на звукову панель простим з'єднанням та встановленням під дисплеєм. Основний блок залишається на підлозі, як і в попередньому випадку.

◆ **Вечірка будь-де.** Динаміки кріпляться на телескопічній ручці, висоту якої можна регулювати від 130 до 160 см.





Впоратися з цим музичним велетнем нескладно: всі елементи управління розташовано у верхній частині основного блоку

Аби підключити акустичну систему до телевізора, програвача чи навіть ігрової приставки, варто використувати композитний аудіовхід пристрою.

Багатофункціональність цієї акустичної системи посилено цілою низкою спеціальних ефектів. Наприклад, для створення більш глибокої атмосфери є так звані «діджейські» ефекти, якими можна доповнити музику. Вони створюються за допомогою жестів та сенсорної панелі: рухаючи пальцями ліворуч та праворуч, можна переключити композиції, а жест вгору або вниз змінить рівень гучності. Детальніше про цей та інші ефекти, що пропонує спеціальна утиліта, можна дізнатися з наступної статті «DJ-сила в кожному гаджеті».

Щодо звуку, то MHC-GT4D має унікальну розробку Sony – функцію Mega Bass. Лише одним натиском кнопки можна посилити баси. Якщо потрібно ще більше сили звуку, то варто задіяти режим Party Chain та за допомогою доступних аудіорознімів послідовно підключити кілька аудіосистем.

Можна увімкнути режим караоке: підключити телевізор і мікрофони, поставити диск з піснями та починати вокальні змагання. Вбудована функція Karaoke PON допоможе приборати голос із записів на CD-дисках для більш натурального співу. Улюблену музику можна відтворювати з мобільних пристроїв, підключившись через Bluetooth.

Аби ще покращити звук акустичної системи, фахівці Sony розробили аудіотехнологію LDAC. За її допомогою по Bluetooth передається втричі більше даних, що забезпечує максимальну якість звуку при бездротовому з'єднанні.

### У ритмі та за правилами

Ця акустична система від Sony здатна створити атмосферу свята та радощів, не лише відтворюючи звук, але ще й розфарбовуючи все навколо світлом. Підсвічування працює в такт та ритм з музикою. Регулюється воно як безпосередньо на пристрої, так і за допомогою фірмового додатку Fiestable, що використовується також для управління всією системою.

За правилами якісних акустичних систем, корпуси основного блоку та динаміків Sony MHC-GT4D майже цілком зроблено з ДСП, лише подекуди використано міцний чорний пластик. У нижній частині встановлено захисний борт, який зберігатиме колонку від пошкоджень при транспортуванні.

На передній панелі розташовано оптичний привід та розніми, а динаміки, як на основному блоці, так і на сателітах, сховано за металевими «сіточками».

Найпотужніша акустична система Sony MHC-GT4D – універсальний варіант для шанувальників домашніх розваг та гучних вечірок.

**СПЕЦИФІКАЦІЇ:**  
**Модель** Sony MHC-GT4D  
**Система** 2.0  
**Потужність** 1600 Вт  
**Вага** 32 кг  
**Розміри** 42×80,7×59 см  
**Інтерфейси** порт USB2.0, аналогові аудіовихід та аудіовхід, 2 входи для мікрофона, композитний відеовихід, аудіовихід для зовнішнього динаміка, цифровий аудіовхід  
**Живлення** 270 Вт  
**Додатково** CD/DVD-привід, пульт ДК



Код товару: MHCGT4D.RU1

# DJ-сила В КОЖНОМУ гаджеті

Завдяки Music Center аудіосистема Sony MHC-GT4D здатна дистанційно відтворювати звук в якості Hi-Res із різних джерел та ще й додавати у музику DJ-ефекти.

**M**usic Center раніше був відомий як SongPal, але після доповнення його функціоналу розробники провели ребрендинг. Сьогодні це ПЗ доступне для завантаження на популярних операційних системах – iOS та Android, тож охоплює більшість користувачів різних гаджетів.

Разом з віддаленим управлінням аудіопристроями Sony, відтворення ними музичних файлів, які зберігаються на мобільних пристроях, Music Center дозволяє змінювати налаштування підключення пристроїв до мережі, а також звуку, еквалайзера тощо.

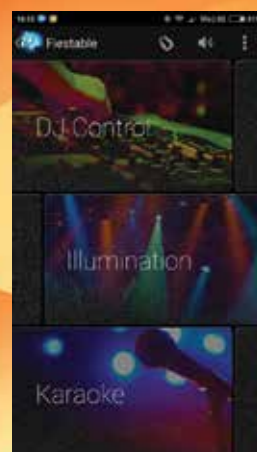
## Як це працює?

Аби почати користуватися Sony Music Center, необхідно підключити мобільний пристрій до аудіосистеми за допомогою Bluetooth або Wi-Fi. До речі, окрім музичного центру Sony MHC-GT4D, цей додаток працює з багатьма іншими акустичними системами виробника, повний список яких можна подивитися на сторінках завантаження сервісу в App Store та Google Play.

Для розширення функціональності в Music Center призначено додаткові програми від Sony, серед яких цікава Fiestable. Цей додаток відповідає за швидке та зручне налаштування роботи DJ-функцій на акустичній системі, управляти якими можна з мобільних пристроїв. Меню цього сервісу розділено на три частини:

- DJ-управління. Надає можливість використовувати різні семплери, записи голосу та музичні ефекти, такі як: Scratch, Reggae Horn, Audience, Phaser, Isolator, Flanger, Wah і Equalizer. Аби створити атмосферу на вечірці, можна додати різноманітні біти або навіть імітувати гру на ударних інструментах. Для цього треба активувати відповідну функцію Motion Control та просто уявити, що замість смартфона в руках ви тримаєте барабанні палички – з цим додатком кожен власник гаджету може перетворитися на музиканта, що пристрасно грає на барабанній установці. Керувати музикою можна ще й за допомогою рухів самим смартфоном: рухи вправо та вліво переключають композицію, а повороти змінять гучність.
- Режим «Підсвітка». Синхронізація світлових ефектів з темпом музики в обраній кольоровій гамі.
- Запис і відтворення голосу. Допоможе особисто записати фрази, які можна додавати до треків у режимі DJ-управління.

Sony Music Center і додаткова утиліта Fiestable забезпечують комфортне керування і доступ до всіх можливостей аудіосистем Sony. Звичайний смартфон та ці утиліти зроблять вечірку із Sony MHC-GT4D незабутньою, а перегляд фільмів чи прослуховування музики ще яскравішим та захопливим.



Керувати музикою можна за допомогою рухів самим смартфоном — переключати композиції та змінювати гучність

# UAG®

URBAN ARMOR GEAR

SERIES  
**PLASMA**  
THREE LAYER PROTECTION

Розроблено для:

**MacBook Pro 13-inch  
4th Generation with & without Touch Bar**

**MacBook Pro 15-inch  
4th Generation with Touch Bar**

Три шари захисту:

1. Полікарбонатна ударостійка конструкція
2. Антисковзкі подушечки безпеки
3. Амортизуючий гумовий бампер



**Коди товарів:**

MBP13-A1502-ICE  
MBP13-A1502-ASH  
MBP15-A1398-IC

**Кольори:**

Ice (Transparent)  
Ash (Transparent)  
Ice (Transparent)

## СПЕЦИФІКАЦІІ ЧОХЛІВ

Модель	Вага	Довжина	Ширина	Товщина
13-inch 4th Gen	0,31 кг	31,62 см	22,43 см	2,31 см
15-inch 4th Gen	0,40 кг	37,08 см	25,27 см	2,39 см

## СПЕЦИФІКАЦІІ РОЗДРІБНОЇ УПАКОВКИ

Модель	Вага	Довжина	Ширина	Товщина
13-inch 4th Gen	0,43 кг	31,75 см	22,61 см	2,54 см
15-inch 4th Gen	0,54 кг	37,47 см	25,53 см	2,79 см

# На крок попереду: нові 4К-телевізори Sony

## Зображення, що випромінює звук

Серія A1 пропонує абсолютно новий рівень вражень від перегляду кіно завдяки спільній роботі високоякісного OLED-дисплея та процесора X1 Extreme. До того ж Bravia OLED серії A1 є першими телевізорами в лінійці Sony з великим розміром екрана, який сам випромінює звук замість динаміків. Використовуючи переваги конструкції OLED-дисплея, компанія Sony розробила нову акустичну технологію Acoustic Surface, в якій звук передається всією площиною екрана. Силові приводи, розташовані на тильній стороні телевізора, викликають звукові вібрації і транслюють звук через усю поверхню екрана. Передача низьких частот здійснюється вбудованим сабвуфером. Таким чином, зображення та звуковий супровід сприймаються як єдине ціле, що недосяжно в звичайних телевізорах. На додачу ця звукова технологія дозволила відмовитися від звичного розміщення динаміків на нижній грані корпусу, що дозволяє встановлювати телевізор безпосередньо на поверхню, без застосування звичної підставки.

OLED-дисплей цієї серії містить 8 млн самосвітних пікселів, що робить передачу кольорів надзвичайно реалістичною. Чорний колір безпрецедентно глибокий, а кут огляду — широкий. У свою чергу процесор з надзвичайною точністю управляє масивом пікселів та розширює можливості OLED-дисплея.

Виробник почав використовувати процесор X1 Extreme у своїх моделях ще 2016 року. Цього року Sony планує застосувати його в більшій кількості моделей, що зробить його доступним для ширшої аудиторії споживачів.

## Надзвичайний контраст

У серії XE93 також використовується потужний процесор X1 Extreme, а ще технологія Slim Backlight Drive +. Це поліпшене світлодіодне підсвічування, що забезпечує більш точний контроль над локальним затемненням порівняно з технологією Slim Backlight Drive. Завдяки спеціальній структурі світлових панелей системи торцевого світлодіодного підсвічування та технології X-tended Dynamic Range PRO, що відповідає за локальне затемнення або посилення підсвічування, ці телевізори відрізняються високою

яскравістю та винятковою контрастністю. Порівняно зі звичайними РК-телевізорами контрастність у серії XE93 удесятеро вища.

Моделі нової лінійки XE94/X93 обладнано також оригінальною системою для прихованого розміщення кабелів усередині підставки: вони лишаються непомітними, з якого б боку на телевізор не дивитися. Комутація замаскована на тильній стороні стильною пластиковою панеллю, оздобленою сітчастим малюнком. Окремі елементи панелі легко знімаються і так звільняють доступ до рознімів та для підключення зовнішніх пристроїв. Це дизайнерське рішення є чудовим компромісом між стилем та функціональністю: телевізор виглядає привабливо та одночасно пропонує всі можливі варіанти підключення.

Додатково для настінного розміщення телевізорів серії XE93/XE94 було розроблено спеціальний поворотний кронштейн, який дозволяє змінювати кут розташування екрана, аби полегшити доступ до рознімів за необхідності.

## Багато звуку не буває

Розширити акустичні можливості телевізорів серії XE93/XE94 можна за допомогою 2.1-канального саундбару HT-CT390. Звукова панель дозволить розчути навіть найтихіші шелестіння та нюанси під час перегляду кіно або прослуховування музики. Звук

потужністю до 300 Вт відмінно заповнює простір, а бездротовий сабвуфер додає глибини басам.

Фірмова технологія віртуального об'ємного звуку S-Force занурює слухача в епіцентр подій завдяки ефекту звукового оточення.

Корпус саундбару HT-CT390 тонкий, лише 5,2 см, тож не буде заважати перегляду. Окрім іншого, виробник передбачив можливість кріплення його на стіну.

Акустична система обладнана рознімами HDMI ARC та USB, а також передбачає оптичне та аналогове підключення. Транслювати музику можна, використовуючи Bluetooth-підключення в один дотик через NFC, а управляти фонотекою — за допомогою фірмового сервісу для мобільних пристроїв Sony SongPal.

Bravia OLED серії A1 є першими телевізорами в лінійці Sony з великим розміром екрана, який сам випромінює звук замість динаміків



Компанія Sony розширила асортимент 4K HDR-моделей, випустивши нові телевізори під маркою Bravia OLED: революційну серію A1 та стильні XE93/94. Кожна з них — це новий крок Sony на шляху до вдосконалення передачі звуку та відео.

### СПЕЦИФІКАЦІЇ:

**Модель** Sony XE93/XE94

**Діагоналі** 55", 65", 75"

**Роздільна здатність** 3840×2160 пікселів

**Тип** PK

**Процесор** 4K HDR Processor X1 Extreme  
OS Android

**Комунікації** Wi-Fi 802.11a/b/g/n/ac, Bluetooth 4.1,  
DVB-T2/C/S2 тюнер

**Підключення** 4 × HDMI, 3 × USB2.0, Ethernet,  
композитні розніми, оптичний аудіовихід,  
рознім на 3,5 мм

**Звук** 50 Вт/60 Вт

**Додатково** пульт ДУ з голосовим управлінням

**Код товару:**

KD55XE9305BR2,  
KD65XE9305BR2,  
KD75XE9405BR2

### СПЕЦИФІКАЦІЇ:

**Модель** Sony A1

**Діагоналі** 55", 65"

**Роздільна здатність** 3840×2160 пікселів

**Тип** OLED

**Процесор** 4K HDR Processor X1 Extreme  
OS Android

**Комунікації** Wi-Fi 802.11a/b/g/n/ac, Bluetooth 4.1,  
DVB-T2/C/S2 тюнер

**Підключення** 4 × HDMI, 3 × USB2.0, Ethernet,  
композитні розніми, оптичний аудіовихід,  
рознім на 3,5 мм

**Звук** 50 Вт

**Додатково** пульт ДУ з голосовим управлінням

### СПЕЦИФІКАЦІЇ:

**Модель** Sony HT-CT390

**Система** 2.1

**Розміри основного модуля**

90×5,2×12,1 см, сабвуфера —  
17×34,2×36,2 см

**Вага** основного модуля 2,2 кг, сабвуфера —  
6,5 кг

**Вихідна потужність** 300 Вт

**Живлення** від розетки

**Комунікації** Bluetooth 4.1, NFC

**Інтерфейси** USB2.0, HDMI, аудіовихід

3,5 мм, аналогові розніми,

оптичний вихід

**Додатково** пульт ДУ

**Код товару:**

HTCT390.RU3



Висока продуктивність та інтелектуальний підхід до формування мережевого середовища — це те, що об'єднує флагманів родини високошвидкісних дводіапазонних роутерів TENDA.

**М**оделі AC6, AC9, AC15 і AC18 продуктової лінійки TENDA максимально ефективно забезпечать високу пропускну здатність усієї локальної мережі завдяки потужним процесорам та швидкій оперативній пам'яті. У цих пристроїв є низка загальних характеристик і переваг, а також індивідуальні відмінності. Почнемо з того, що їх об'єднує.

**Beamforming+.** Ця технологія бездротового зв'язку дозволяє значно збільшити площу WiFi-покриття як по горизонталі, так і по вертикалі. Крім того, «промінь Wi-Fi» не розповсюджується на 360°, а спрямовується на підключений пристрій. Так забезпечується висока швидкість взаємодії, заощаджується енергія та знижується загальна «забрудненість» ефіру. З цією технологією обирати місце положення роутера набагато простіше, а власники приватних будинків зможуть забути про непевний сигнал на різних поверхах.

**Енергоефективність.** У роутерах передбачена можливість роботи Wi-Fi за розкладом, включення і виключення зовнішніх світлодіодних індикаторів для нічного комфорту та можливість переходу в сплячий режим.

**Різноманітність режимів роботи.** Пристрої можуть працювати не лише як роутери, але й як точки доступу, репітери та WISP.

**Батьківський контроль.** Завдяки цій функції можна заборонити або дозволити доступ до інтернету з конкретного пристрою

# Плем'я бунтарів: роутери TENDA





в певний час дня і тижня. Більше того, сформувані чорний та білий списки сайтів по назві або навіть за ключовими словами, які входять в URL.

**Мобільний додаток.** Дозволяє керувати роутером та змінювати його налаштування, контролювати поточний статус підключення до мережі, а також отримувати повідомлення про підключення абонентів до Wi-Fi. Доступно для користувачів iOS та Android.

**VPN-Сервер.** Цей функціонал по протоколу PPTP реалізований у кожному з вище наведених роутерів. З відповідними налаштуваннями це дозволяє віддалено підключитися і входити в свою мережу. Пристрої

### Відмінності

У кожної флагманської моделі сімейства високошвидкісних дводіапазонних роутерів Tenda є своє позиціонування. AC6 — це наймолодша модель, яку доцільно встановлювати тим, хто віддає перевагу бездротовому зв'язку. З нею користувач отримує сучасний високошвидкісний Wi-Fi (загальна швидкість до 1200 Мбіт/с) та заощаджує на швидкості Ethernet-портів. Модель підходить користувачам, які обирають різні онлайн-сервіси.

AC9/AC15/AC18 — це потужні гігабітні роутери, LAN-порти яких сформують швидку локальну мережу, а гігабітний WAN-порт дозволить на повну

пам'яті дозволять розширити ці роутери та використовувати їх як повноцінні мережеві сховища.

Підключивши до USB-порту зовнішній жорсткий диск або флешку, можна створити спільний пристрій зберігання у мережевому середовищі.

## Функціонал роутерів додатково розширюється за допомогою USB-портів, до яких можна підключити принтер або пристрій для зберігання даних

мережі будуть сприймати вас так, ніби ви теж знаходитесь всередині, а IP-адреса у вас теж буде внутрішня.

**Додаткові функції.** Роутери обладнані цілим рядом додаткових функцій, що сподобаються фахівцям. Серед них: контроль смуги пропускання (встановлюється ліміт вхідного та вихідного трафіку для пристрою, ідентифікованого з MAC-адресою), підтримка DDNS, віртуальний сервер переадресації портів на внутрішні IP-адреси, статична маршрутизація, а також простий, але ефективний захист від хакерських атак.

завантажити зовнішній канал інтернету. AC15 та AC18 — топ-моделі в лінійці з найшвидшим Wi-Fi (до 1900 Мбіт/с). Вони розраховані на високу щільність бездротових абонентів та велику кількість підключених пристроїв.

Функціонал цих роутерів можливо додатково розширити за допомогою USB-портів, до яких можна підключити принтер або пристрій для зберігання даних. З принтером користувач отримує повноцінний мережевий друкувальний пристрій, а щодо зовнішніх накопичувачів, то продуктивність процесорів і достатній обсяг оперативної



### ЗАГАЛЬНІ ДЛЯ МОДЕЛЕЙ ХАРАКТЕРИСТИКИ:

**Безпека бездротової мережі:** WPA-PSK/WPA2-PSK, WPA/WPA2; WPS (WiFi Protected Set-up) fast encryption

**Режими роботи:** роутер, точка доступу, репітер, WISP

**Технологія Beamforming+ та підтримка IPTV**

**Функції контролю:** фільтр клієнтів, батьківський контроль (чорний/білий список сайтів) управління роутером на віддалі

**Енергозбереження:** Smart WiFi Розклад, Smart Power Saving, Smart LED on/off

**Захист від хакерських атак та функції фаєрволу:** Forbid UDP flood attack, Forbid TCP flood attack, Forbid flood attack, Forbid WAN PING from internet

**Можливості VPN:** IPsec pass through, PPTP pass through, L2TP pass through, PPTP server, PPTP client, L2TP client



Модель	AC6	AC9	AC15	AC18
Процесор та пам'ять	Broadcom ARM Cortex-A7 CPU 900MHz і 64 MB DDR2	Broadcom ARM Cortex-A7 CPU 900MHz і 128Mb DDR3	Двоядерний Broadcom ARM-Cortex9 BCM4708A0 800MHz і 256Mb DDR3	Двоядерний Broadcom ARM-Cortex9 BCM4708A0 800MHz і 256Mb DDR3
Стандарти та швидкість бездротового зв'язку	802.11ac/a/n 5GHz до 900Mbps 802.11b/g/n 2.4GHz до 300Mbps Сумарно до 1200 Мбіт/с.	802.11ac/a/n 5GHz до 900Mbps 802.11b/g/n 2.4GHz до 300Mbps. Сумарно до 1200 Мбіт/с	802.11ac/a/n 5GHz до 1300Mbps 802.11b/g/n 2.4GHz до 600Mbps Сумарно до 1900 Мбіт/с	802.11ac/a/n 5GHz до 1300Mbps 802.11b/g/n 2.4GHz до 600Mbps Сумарно до 1900 Мбіт/с.
Порти	1x10/100 Mbps WAN 3x10/100 Mbps LAN	1x1Gbps WAN 1x4Gbps LAN 1xUSB2.0 (SAMBA server, Printer Server, FTP Server)	1x1Gbps WAN 1x3Gbps LAN 1xUSB3.0 (SAMBA server, Printer Server, FTP Server, DLNA/Media Server)	1x1Gbps WAN 1x4Gbps LAN 1xUSB3.0 (SAMBA server, Printer Server, FTP Server, DLNA/Media Server)
Зовнішні антени	4 x 5dBi	2 x 3dBi	3 x 3dBi	3 x 3dBi

Компанія HP випустила найкомпактніший у світі струменевий БФП HP DeskJet Ink Advantage 3775. Але цього інженерам здалося замало, і вони зробили його незвичайно привабливим.



# СТИЛЬ ТА КОМПАКТНІСТЬ світу БФП: HP DeskJet Ink Advantage 3775

**Н**овинка від HP орієнтована на тих, хто цінує стиль, зручність та присвячує чимало часу соціальним мережам. Дизайну розробники цього БФП приділили справді багато уваги.

## Заради мінімалізму

Компактний корпус, розмір якого у складеному стані дорівнює 403 × 177 × 141 мм, займає зовсім небагато місця та виглядає витончено. Заради мінімалізму інженери компанії HP відмо-



вилися від громіздкого планшетного сканера, замінивши його протяжним. Рішення на перший погляд суперечливе, проте не варто забувати, що сьогодні у кожного є сучасні смартфони, камери яких цілком придатні для отримання зображень документів, які не оцифрувати протяжним сканером.

Кольорова накладка на верхній панелі та великий логотип на кришці приймального лотка, оздоблений в тон, підкреслюють індивідуальність пристрою. Обидва лотки БФП складні.



Код товару: T8W42C

Подавач розташовано вертикально на тильній стороні корпусу, вміщує він до 60 аркушів звичайного офісного паперу. Приймаючий лоток знаходиться спереду, розрахований елемент на 25 аркушів. Попри незвичайну для струменевих пристроїв HP компоновку в DeskJet Ink Advantage 3775 використовуються стандартні картриджі HP серії 652 (чорний та кольоровий).

Справа на верхній площині корпусу розміщено компакту панель управління, що включає декілька кнопок, світлові індикатори та крихітний монохромний рідкокристалічний дисплей. На екран останнього виводиться інформація про стан та основні налаштування БФП, а також дані щодо наявності чорнил у картриджах.

### Сторінка за сторінкою

Пристрій цієї моделі друкує як на звичайному, так і на фірмовому фотопапері форматів від 76,2 × 127 мм до 215,9 × 355,6 мм. На жаль, режиму друку без полів не передбачено навіть на спеціальних носіях.

Максимальна продуктивність, виміряна в HP за методикою ISO, складає 8 і 5,5 сторінок формату А4 за хвилину у разі друку монохромних та кольорових документів відповідно.

Рекомендований обсяг друку для даних пристроїв — від 50 до 200 сторінок на місяць, максимальний — до 1000 сторінок.

Протяжний сканувальний модуль БФП дозволяє оцифрувати зображення з аркушів розміром до 216 × 355 мм та роздільною здатністю 600 ррі. Швидкість копіювання складає 4 та 2,5 сторінки формату А4 за хвилину в монохромному і кольоровому режимах відповідно.

БФП обладнано інтерфейсом USB та вбудованим бездротовим адаптером Wi-Fi (IEEE802.11b/g/n).



бачено мобільний додаток HP All-In-One Remote.

Одна з особливостей БФП DeskJet Ink Advantage 3775 — можливість роздрукувати зображення із соціальних мереж

Facebook, Instagram, Flickr та інших безпосередньо з мобільних пристроїв. Щоб скористатися цією функцією, необхідно встановити на свій смартфон або планшет безкоштовний фірмовий [додаток HP Social Media Snapshots](#).

## БФП HP DeskJet Ink Advantage 3775 уже надійшов у продаж

Останній здатний працювати в режимі Wi-Fi Direct, забезпечуючи можливість друку з мобільних пристроїв, навіть якщо локальна бездротова мережа відсутня. Для дистанційного управління налаштуваннями перед-



# Розкриває таланти. З першого дотику

## MacBook Pro

Він став швидшим та потужнішим. Легшим та тоншим. У нього найяскравіший екран та найкраща передача кольору з-поміж усіх ноутбуків Mac. Уперше в його клавіатуру вбудовано скляну сенсорну панель Touch Bar з підтримкою Multi-Touch<sup>1</sup>. Цей інтелектуальний елемент управління забезпечує швидкий доступ до функцій саме тоді, коли вони вам потрібні. Новий MacBook Pro створений на основі передових ідей. І у нього є все для втілення ваших.

Наявність не гарантовано. <sup>1</sup> Панель Touch Bar доступна не на всіх моделях. ТМ та © Apple Inc., 2016 р. Усі права захищено.

13-дюймовий MacBook Pro  
Кольори: сріблястий  
та «сірий космос»

---

SSD-накопичувач ємністю 256 ГБ\*  
2-ядерний процесор Intel Core i5  
з тактовою частотою 2,0 ГГц

13-дюймовий MacBook Pro  
з Touch Bar та Touch ID  
Кольори: сріблястий  
та «сірий космос»

---

SSD-накопичувач ємністю 256 ГБ\*  
2-ядерний процесор Intel Core i5  
з тактовою частотою 2,9 ГГц

15-дюймовий MacBook Pro  
з Touch Bar та Touch ID  
Кольори: сріблястий  
і «сірий космос»

---

SSD-накопичувач ємністю 256 ГБ\*  
4-ядерний процесор Intel Core i7  
з тактовою частотою 2,6 ГГц





**EPSON®**  
**СВІТОВИЙ ЛІДЕР**  
**ПО ПРОЕКТОРАМ**

# Підсумки року від лідера ринку

Компанія Epson є незмінним лідером з продажу проєкторів у грошовому вираженні: у світі — з 2001 року, в Україні — з 2007 року. Не став винятком і минулий 2016 рік.

**Н**естабільна економічна ситуація в країні не завадила компанії зберегти лідерські позиції та досягти високих показників продажів. За підсумками 2016 року продажі проєкторів Epson в Україні істотно перевищили рівень 2015 і навіть 2014 років у грошовому та кількісному вираженні. Частка компанії Epson на проєкційному ринку України склала 26 % у грошовому та 24 % у кількісному вираженні\*.

## У фокусі бізнесу

Такі високі результати стали можливими завдяки збалансованому модельному ряду проєкційного обладнання для різних сегментів ринку, високій якості проєкторів, створених на базі власної технології Epson 3LCD, ефективній маркетинговій підтримці, партнерським програмам та активній позиції компанії на ринку корпоративних продажів.

За минулий рік компанія Epson значно збільшила продажі інсталяційних, а також короткофокусних проєкторів клієнтам із сегментів освіти та бізнесу. Зокрема 2016 року було повністю оновлено та істотно розширено модельний ряд інсталяційних однолампових проєкторів (серія Epson EB-G7000). Крім того, компанія Epson випустила серію інсталяційних лазерних проєкторів з яскравістю до 25 000 люменів і таким чином вийшла на новий сегмент ринку. Такі високопрофесійні рішення пропонуються для оренди, професій-

них систем відображення, вуличної арт-проєкції, 3D-мепінга, проєкційної реклами та інших галузей. Усе це дозволило компанії Epson суттєво розширити бізнес.

Високоякісні короткофокусні та інтегративні проєктори серії Epson EB-500 повністю відповідають вимогам чинного наказу МОН № 704. Саме тому вони були затребувані в проєктах регіональних управлінь освіти на постачання обладнання природничо-математичних кабінетів. Доля ринку Epson у сегменті короткофокусних проєкторів склала 35 % у штучному та 47 % у грошовому вираженні\*.

Щодо ринку корпоративних продажів, який помітно поживався як бюджетні моделі універсальних проєкторів серії Epson EB-S/X/W/U вартістю до 1000 \$, так і більш яскраві моделі серії Epson EB-1900. Суттєво збільшилися продажі моделей з роздільною здатністю WXGA та WUXGA, що свідчить про зростання попиту серед споживачів саме на високоякісні проєктори.

Широкий модельний ряд сучасних моделей проєкторів Epson для бізнесу, що нараховує понад 70 моделей, здатен задовольнити потреби будь-якого бізнес-споживача: від компактного переносного проєктора для виїзних презентацій до яскравих універсальних пристроїв для стаціонарних інсталяцій будь-якого рівня складності. Незалежно від вартості, усі



проєктори Epson для бізнесу підтримують бездротове підключення.



**Epson EH-TW9300**

У сегменті проєкторів Full HD для домашнього кінотеатру Epson є абсолютним лідером українського ринку з часткою 29 % і 31 % у грошовому та кількісному вираженні\*. Не зупиняючись, компанія Epson цього року порадувала користувачів повним оновленням модельного ряду проєкторів, призначених для домашнього кінотеатру, включно з топовими моделями Epson EH-TW7300, Epson EH-TW9300 та Epson EH-LS10500. Безпрецедентна якість їхньої роботи забезпечується, окрім іншого, ще й найсучаснішими технологіями поліпшення зображення 4K-enhancement і HDR.

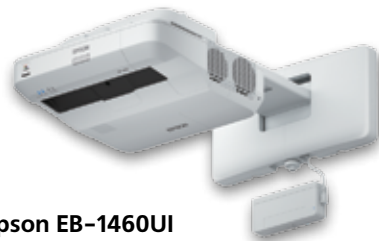
\* За даними аналітичного агентства FutureSource CY16



## Що нового?

Цього року компанія Epson запланувала вивести на ринок одразу декілька нових рішень. Уже в лютому почався продаж абсолютно нових пристроїв для організації бізнес-простору в переговорних кімнатах та коворкінг-центрах. Власне, це ультратягочкофокусні сенсорні проектори з розширеними бізнес-можливостями серії Epson EB-1400. Вони дозволяють замінити цілий комплекс обладнання в стандартній кімнаті для переговорів та додати інтерактивний компонент у робочий процес.

Створення нарад, організація спільного доступу до презентації, можливість виводити зображення з мобільних пристроїв, інтерактивні нотатки, робота із зображеннями з використанням класичних жестів (збільшення/гортання), збереження результатів нарад у цифровому вигляді на USB або мережових накопичувачах, пряма відправка на e-mail та навіть прямий друк заміток на мережовому принтері — це лише невелика частина можливостей, якими володіють пристрої серії Epson EB-1400. Система поєднує в собі можливості маркерної дошки,



**Epson EB-1460UI**

фліпчарта, проектора, засобів відображення для конференц-систем та навіть сенсорної панелі з вбудованим ПК із розміром зображення до 102". Усе це — проектор Epson для бізнесу.

З початку березня 2017 року ми очікуємо 24 нові моделі бізнес-проекторів, а саме:

- ультратягочкофокусні проектори серії Epson EB-600 (заміна УКФ EB-500);
- надкомпактні переносні проектори серії Epson EB-1700;
- компактні та яскраві проектори серії Epson EB-2000 (заміна EB-1900).

Рішення Epson уже є практично в усіх сегментах ринку проекційного обладнання, який стрімко розвивається. Ми фокусуємося на таких важливих

напрямах, як освіта, бізнес, домашні користувачі, сфера розваг, а також беремо участь у реалізації ексклюзивних проектів.

## ВАРТО ПАМ'ЯТАТИ

Технологія 3LCD була запатентована Epson понад 25 років назад та постійно розвивається. Проектори, побудовані на цій технології, мають низку незаперечних переваг порівняно з одноматричними технологіями: висока яскравість за всіма кольорами, точна передача кольору, ефективне використання енергії. Технологія Epson 3LCD, власна розробка та виробництво, широкий модельний ряд, традиційно висока надійність, практичні інновації — ось лише неповний перелік того, що робить Epson проекційним брендом номер один в усьому світі протягом останніх 15 років.



З усіма рішеннями та продуктами Epson більш детально можна ознайомитися в демонстраційному залі Epson (див. інформацію на [www.epson.ua](http://www.epson.ua)).

**EPSON®**  
EXCEED YOUR VISION

# Автомобільні лампи Philips: передові технології на варті безпеки

Сьогодні автомобільні лампи — це високотехнологічний продукт, що підвищує рівень безпеки водія, його пасажирів та інших учасників руху.

**PHILIPS** Automotive, підрозділ компанії Lumileds, є лідером з найбільшою часткою на ринку автомобільних джерел світла. Лампи з тисненням Philips на корпусі постачаються на заводи найбільших автоконцернів: VW Group (VW, Audi, Skoda, Seat), Mercedes, BMW, Toyota, DAF Trucks, MAN Trucks, PSA (Peugeot, Citroen), Nissan та Daimler Trucks.

Довіру автовиробників компанія здобула завдяки століттю передових розробок. Щоразу, коли на ринку автомобільного освітлення відбувалися революційні зміни, за ними стояла компанія Philips.

## Лампи поза конкуренцією — гордість виробника

### Philips RacingVision + 150 %

Найяскравіші галогенні автомобільні лампи на ринку, які випромінюють світло до 150% яскравіше стандартних аналогів. Збільшення яскравості вдалося домогтися точним позиціонуванням нитки розжарення та підвищенням тиском газу в колбі з кварцового скла —

13 барів проти звичних 4-5. Колірна температура нових ламп сягає 3500 К, тобто вона ближче до денного світла порівняно зі звичайними галогенками (2900-3100 К). Додавши до цих характеристик запатентоване кварцове скло зі спеціальним хромованим напиленням, ми отримуємо лампи, яким немає рівних на ринку.



### Philips Xenon D5S

Ксенонові лампи з цоколем D5S — унікальна розробка компанії Philips. Їх можна встановлювати у лінзовану оптику автомобілів, яка спочатку комплектувалася галогенними лампами. Крім того, сама лампа і блок розжарення змонтовані одним модулем. За технологією, запатентованою Philips, цим лампам не потрібні ні омивач, ні автокоректор. Автокоректор не потрібен через знижену світловіддачу 2000 лм, а термін служби лампи D5S складає ті самі 3000 год, як і у стандартного ксенону. Незважаючи на зменшений світловий

потік, D5S все одно перевершує за цим показником будь-яку галогенну лампу.

### Philips X-treme Ultinon LED

Використання світлодіодів як джерел світла для автомобільної оптики до останнього часу було прерогативою виключно транспорту преміального сегмента. Але з появою на ринку світлодіодних ламп ближнього та дальнього світла Philips X-treme Ultinon LED кожен автолюбитель може на власні очі переконатися в якості преміального світла на своєму авто.

Щодо характеристик нової лампи, то її яскравість збільшено на 150% порівняно зі стандартними галогенними аналогами, при цьому потужність світлодіодного джерела світла всього 23 Вт. Колірна температура Philips X-treme Ultinon LED становить 6200 К. Вона випромінює світло суворо на смугу руху автомобіля, не розсіюючи його по всій дорозі. Термін служби цих ламп становить рекордні 12 років, з яких 3 роки — це пряма гарантія від виробника.





*Бабусю, а навіщо тобі такі великі кнопки?*

*Щоб легше було дзвонити тобі, онучко!*

## **Panasonic DECT KX-TGE110. Добре видно, чудово чути**

Радіотелефони Dect – чудовий вибір для тих, хто цінує надійність і зручність. Великі кнопки і цифри, гучний та чіткий звук, можливість швидкого набору в один дотик – тепер дзвонити стало легше, ніж будь-коли. Радіотелефони Dect – помилитися неможливо.

- Великі кнопки
- Гучний звук
- Три кнопки швидкого набору номера
- Сумісний зі слуховими апаратами



**Panasonic DECT  
KX-TGE110**

# Скоро Сад

Охайні кущі та дерева, фактурні зелені огорожі та зони для відпочинку на відкритому повітрі. Усе це влітку. А поки перегляньте свій набір садових інструментів і меблів та доповніть його новинками.

101



102



103



104



105





106

**01 КОМПЛЕКТ МЕБЛІВ  
ДЛЯ САДУ FIELDMANN  
CARMEN I**

**Коди товарів:** FDZN4001,  
FDZN4004

Меблі виготовлено з акації, що робить їх стійкими до несприятливого впливу погоди. У комплект входять стіл розміром 90×150 см (розкладається до 200 см) та 6 крісел з регульованим кутом спинки (5 положень). У стіл можна вставити парасольку від сонця. Додатково продаються зелені та білі чохла для крісел. За бажання покупці можуть придбати окремо стіл та окремо стільці з комплекту.

**02 ЕЛЕКТРИЧНИЙ  
ТРИМЕР FIELDMANN  
FZS2050 E**

**Код товару:** FZS2050E

Електричний струнний тример допоможе доглядати за великим садом. Укомплектований струнною ріжучою голівкою та металевим тризубим лезом, яке дозволяє зрізати рослини з товстими стеблами. Особливість: живлення від двигуна передається за допомогою сталевого вала, а не троса. Ширина скосу — 42 см.

**03 САДОВІ ПЛАСТИКОВІ  
ШАФА ТА СКРИНЯ  
FIELDMANN**

**Коди товарів:** FDD1005B,  
FDD1002G

Ця шафа — чудове місце для зберігання садових інструментів, миючих засобів та інших предметів. Розміри (75×52,5×180/187 см) дозволяють розмістити її в гаражі, на балконі або терасі. Обладнана 4 полицями. Щодо скрині, то її розміри (114×51×56 см) забезпечують ще більше варіацій розташування.



107

**04 РОТОРНА  
БЕНЗИНОВА  
ГАЗОНОКОСАРКА 4 В 1  
FIELDMANN FZR4616 —  
BES**

**Код товару:** FZR4616-BES  
Система 4-в-1 свідчить про 4 можливі способи обробки трави газонокосаркою: зібрати у травозбірник, мульчувати, викинути убік, охайно скласти лінією позаду. Висота скошування регулюється одним важелем. Ширина скосу досягає 46 см, об'єм двигуна — 139 см<sup>3</sup>.

**05 ЕЛЕКТРИЧНІ НОЖИЦІ  
FIELDMANN FZN6005-E**

**Код товару:** FZN6005-E  
Призначені для стрижки живоплоту. 8 позицій кута ріжучої голівки. Пристрій здатен обрізати гілки діаметром до 16 мм. Телескопічна ручка витягується на 250 см, а довжина самої шини складає 46 см. Плечовий ремінь у комплекті.

**06 ЛАВКА FIELDMANN  
НА 3 МІСЦЯ**

**Код товару:** FDZN4006  
Виготовлена з тропічної акації — матеріалу, стійкого до впливу несприятливої погоди. Розрахована на 3 місця та має розміри 61×150×90 см. Використовується у приміщенні й на відкритому повітрі.

**07 БЕНЗИНОВА ПИЛКА  
FIELDMANN FZP 5016-B**

**Код товару:** FZP 5016 — B  
Шина і ланцюг пили виробництва Oregon здатні довго та надійно працювати. Якісна сталь не вимагає частого заточування. Довжина планки складає 40 см, а ємність двоконтактного двигуна — 50,4 см<sup>3</sup>. За пуск пилки відповідає японський карбюратор Walbro. Один з режимів дозволяє працювати за температури нижче нуля.

**08 ЕЛЕКТРИЧНИЙ  
ПОДРІБНЮВАЧ  
FIELDMANN FZD5010-E**

**Код товару:** FZD5010-E  
Працює з гілками діаметром до 4,5 см, адже обладнаний зубчастим циліндром. Отримана тріска, яка вирізняється більшим розміром, ніж при подрібненні лезами, надходить у контейнер ємністю 50 л.



108

# Усе заради здорової усмішки

В електричних щіток Philips Sonicare понад 20 млн користувачів у всьому світі. Своєю популярністю вони зобов'язані унікальній технології чищення зубів із застосуванням динамічного потоку.

**И**шов 1992 рік. На конгресі пародонтологів у Флориді професори-винахідники вперше представляють електричну зубну щітку з технологією Sonicare. Це був фурор! Відвідувачі стенда робили замовлення на місці десятками, адже жоден інший пристрій не міг похвалитися такими результатами, як Sonicare Advance. За роки мало що змінилося, хіба що кількість шанувальників технології зросла до кількох десятків мільйонів.

Сьогодні зубні щітки Philips Sonicare — рекомендація стоматологів № 1 у світі з-поміж звукових електричних щіток. Ефективність та безпеку їх використання підтвердило понад 175 публікацій досліджень, проведених у багатьох університетах та наукових установах світу.

## Одна в своєму роді

Ефективність запатентованої звукової технології Sonicare, яка стоїть за неймовірними результатами і простою використанням Philips Sonicare, полягає в поєднанні високої частоти руху щетинок (до 31 000 вібрацій за хвилину) та широкої амплітуди.

Саме амплітуда і частота — головні параметри, за якими електричні зубні щітки розподіляються на категорії. Частота — це кількість рухів за хвилину, які роблять щетинки по поверхні зуба, тоді як амплітуда — площа поверхні зуба, яку вони охоплюють. У пристроях категорії «низька частота/висока амплітуда» щетинки рухаються повільно, але покривають велику площу зубної

## 2001 року Sonicare стала найбільш продаваною електричною зубною щіткою у США

поверхні. У категорії «висока частота/низька амплітуда» рух швидкий, але на невелику відстань.

Sonicare — єдина електрична зубна щітка в категорії «висока частота/висока амплітуда», що робить понад 31 000 очищувальних рухів за хвилину у широкій очищувальній амплітуді (4-5 мм). Вона м'яко рухається уздовж лінії ясен та не чинить скрабуючого ефекту, тож пристрій безпечний для зубів та ясен. Для порівняння: ця щітка робить за 2 хв стільки ж рухів, скільки звичайна зубна щітка за півгодини.

## Унікальний потік

Широка амплітуда роботи цих електричних зубних щіток разом з високою швидкістю створює під час чищення зубів динамічний потік рідини. Вона циркулює, рухаючись по колу, і очищує зуби з усіх сторін, активно проникаючи глибоко між зубами й уздовж лінії ясен. Як результат — щітка Philips Sonicare прибирає наліт двома способами: безпосередньо руха-

ми щетинок і рухом рідини, що складається з води, пасти та слини.

1988 року, створюючи технологію Sonicare, винахідник Давид Джуліані і два професори з Вашингтона Давид Егель та Рой Мартін поставили собі за мету переглянути принципи догляду за порожниною рота в домашніх умовах. Вони прагнули допомогти споживачам уникнути захворювань періодонта та їхніх наслідків просто завдяки використанню їхнього винаходу вдома. Чи варто ще раз згадувати, що в них це чудово вийшло.



Видалення  
нальоту



Відбілювання



Здоров'я ясен



Код товару: НХ6322/04, НХ6311/07



Код товару: НХ6711/02



Код товару: НХ9352/04, НХ9332/04



Код товару: НХ8911/01

### PHILIPS SONICARE FOR KIDS

Інтерактивна електрична звукова зубна щітка. Весела та ефективна. Призначена для формування корисних звичок. Вбудований Bluetooth дозволяє підключатися до спеціального додатка, який в ігровій формі навчає дітей правильно чистити зуби.

#### ОСОБЛИВОСТІ:

- Швидкість до 31 000 очищувальних рухів щетинок за хвилину
- Чищення ефективність на 75 % вище, ніж у звичайних зубних щіток
- Таймери KidTimer та Quadpacer
- Насадки дві
- Режими два
- Дисплей з підсвічуванням
- Сумісність з ОС iOS iPhone 4S+, iPad 3-го покоління +, ОС версії iOS7, а також з Android та планшетами, що підтримують Bluetooth 4.0
- Час роботи від повного заряду до повної розрядки до 2 тижнів
- Енергоспоживання два режими
- Додатково індикатор батареї
- Живлення 110-220 В
- Гарантія 2 роки

### PHILIPS SONICARE HEALTHYWHITE

Електрична звукова зубна щітка для білосніжної усмішки, яка сподобається всім. З її допомогою зуби засяють природної білизною, адже вона видаляє потемніння з поверхні емалі лише за два тижні у разі використання режиму Clean & White.

#### ОСОБЛИВОСТІ:

- Швидкість до 31 000 очищувальних рухів щетинок за хвилину
- Чищення видаляє до 90 % плям
- Відбілювання зубів до двох тонів
- Покращує стан ясен
- Таймери Smartimer і Quadpacer
- Насадка стандартна ProResults
- Режими два
- Час роботи від повного заряду до повної розрядки до 3 тижнів
- Додатково індикатор батареї
- Живлення 110-220 В
- Гарантія 2 роки

### PHILIPS SONICARE DIAMONDCLEAN

Найкраща звукова щітка з функцією «Відбілювання» в лінійці Philips Sonicare і до того ж найелегантніша. Очищувальна насадка DiamondClean призначена для ефективного освітлення зубів.

#### ОСОБЛИВОСТІ:

- Швидкість до 62 000 очищувальних рухів щетинок за хвилину
- Чищення видаляє у 7 разів більше нальоту, ніж звичайна щітка
- Покращує стан ясен за два тижні
- Освітлювання зубів удвічі ефективніше
- Насадки дві
- Режими п'ять
- Додатково зарядний стакан, дорожній футляр, індикатор батареї
- Кольори сірий, чорний та білий
- Час роботи від повного заряду до повної розрядки до 3 тижнів
- Живлення 110-220 В
- Гарантія 2 роки

### PHILIPS SONICARE HEALTHYWHITE+

Видаляє до 100% більше потемнінь з емалі лише за тиждень порівняно зі звичайною зубною щіткою. З цією електричною звуковою зубною щіткою не потрібно відмовлятися від улюблених продуктів, щоб зберегти красу і здорову усмішку.

#### ОСОБЛИВОСТІ:

- Швидкість до 62 000 очищувальних рухів щетинок за хвилину
- Режими два стандартних, шість налаштовуються
- Насадки одна
- Чищення видаляє на 100 % більше нальоту
- Покращує стан ясен за два тижні
- Відбілювання зубів до двох тонів за два тижні
- Таймери Smartimer і Quadpacer
- Час роботи від повного заряду до повної розрядки до 3 тижнів
- Додатково індикатор батареї
- Живлення 110-220 В
- Гарантія 2 роки



# THOMAS

## Мультичистота з Thomas Multi Cyclone Pro 14

З цим пилососом прибирання буде ефективним, швидким та комфортним. Особлива конструкція фільтра мультициклону дозволяє не збавляти обертів протягом усього прибирання, адже сила всмоктування залишається стабільною.

Thomas Multi Cyclone Pro 14 – це потужність, низький рівень шуму, компактність та чудова комплектація разом з оригінальним ергономічним дизайном. Пилосос призначений для тих, хто цінує якість пристроїв, чистоту і порядок вдома та не має можливості витратити багато часу на прибирання.

Потужності пилососа Thomas Multi Cyclone Pro 14 вистачить з надлишком для якісного прибирання килимових та твердих підлогових покриттів, а також оббивки м'яких меблів. Збільшений об'єм пилозбірника та довгий кабель дозволяють з комфортом привести до ладу велику площу.

Код товару: 785037

### ТЕХНІЧНІ ХАРАКТЕРИСТИКИ:

- **Модель** Thomas Multi Cyclone Pro 14
- **Потужність** 1800 Вт
- **Рівень шуму**  $\leq 80$  дБ
- **Об'єм пилозбірника** 2 л
- **Довжина кабелю** 6 м
- **Вага** 5,5 кг





- БЕЗ МІШКІВ
- БЕЗ ВТРАТ ПОТУЖНОСТІ
- ПРОСТЕ ВИДАЛЕННЯ ПИЛУ – ОДНИМ НАТИСКОМ
- ЗБІЛЬШЕНИЙ ОБ'ЄМ ПИЛОЗБІРНИКА – 2 Л

→ **ЛЕГКІСТЬ ЕКСПЛУАТАЦІЇ**

Доглядати та використовувати Thomas Multi Cyclone Pro 14 дуже просто і зручно. Аби почати прибирання, варто лише обрати необхідну насадку та увімкнути пристрій. Пилосос швидко і якісно очистить підлогу та меблі від пилу і бруду. Він компактний, легкий і маневрений, має великий радіус дії і збільшений об'єм пилозбірника – 2 л.

Очистити контейнер після прибирання також дуже просто і без контакту з пилом: потрібно лише натиснути одну кнопку, аби відкрити контейнер зі сміттям, та витрусити його у сміттєзбірник.

Задля додаткової гігієни пристрою можна промивати додаткові фільтри: HEPA та двигуна.

→ **ПОТУЖНІ ІННОВАЦІЇ**

Неприємною проблемою мішкових та контейнерних пилососів є те, що їхня потужність зменшується по мірі заповнення пилозбірника. Інноваційна конструкція фільтра Multi Cyclone Pro 14 дозволяє йому зберігати високу потужність всмоктування протягом усього прибирання, незалежно від ступеня заповнення контейнера.

Система фільтрації в пилососі Thomas Multi Cyclone Pro 14 складається з кількох фільтрів: мультициклонного, HEPA та двигуна. Головна особливість цієї моделі – конструкція циклонного фільтра, що включає один великий та 13 маленьких циклонів. Перший затримує велике сміття, а інші – дрібне. Пил осідає на фільтрі HEPA та не потрапляє знову в повітря приміщення.

→ **КОМПЛЕКТАЦІЯ:**

- Насадка з перемикачем режимів килим/підлога та металевою подошвою.
- Насадка «2-в-1» – для м'яких меблів та пензлик.
- М'яка щітка для делікатних поверхонь: полірованих меблів, оргтехніки тощо.
- Насадка для очищення щілин між подушками м'яких меблів, батарей, плінтусів тощо.



# НІТАСНІ:

## трійка лідерів холоду

Двокамерні холодильники поступово витісняють своїх однокамерних побратимів, а сучасне виробництво пристроїв з окремими камерами перетворилося в гонку технологій. Hitachi — один з її лідерів.



**Hitachi Glass**  
Код товару:  
R-BG410PUC6GBK



**Hitachi Delux (Glass)**  
Код товару:  
R-BG410PUC6XGBE



**Hitachi Standard (PCM)**  
Код товару:  
R-B410PUC6SLS

Режими, які враховують вимоги до зберігання різних груп продуктів, функції контролю мікроклімату всередині апаратів, антибактеріальні покриття для збільшення термінів зберігання, зони свіжості та функції охолодження, системи автоматичного розморожу-

вання — ось неповний список складових стандартного двокамерного холодильника.

Осторонь цієї гонки не залишається ніхто, а темп їй встановлюють визнані лідери. Такі, як компанія Hitachi, що, не зупиняючись, впроваджує нові технології та випускає

все досконаліші лінійки холодильників. 2017 року виробник представить на українському ринку Standard (PCM), Glass і Deluxе — холодильники, які поєднують японську якість та привабливий дизайн з різноманітними функціями та оригінальними технологіями.



## ОСНОВНІ ПЕРЕВАГИ ХОЛОДИЛЬНИКІВ ЛІНІЙОК STANDARD (PCM), GLASS І DELUXE:

- Енергозберігаючий режим як складова екологічної ініціативи Hitachi. Клас енергоспоживання A+, а у моделей лінійки Deluxe — A++.
- Потужне охолодження, завдяки чому навіть при 60 °C пристрій продовжує виробляти холод.
- Стійкість до перепадів напруги. Як результат — холодильникам не потрібні стабілізатори.
- Високий рівень ізоляції. Навіть за відсутності електроживлення температура в морозильній камері підтримується до 12 годин.
- Фільтрація повітря за технологією Nano Titanium забезпечує антибактеріальний, протигрибковий та дезодоруючий ефект.
- Датчик температури дозволяє підтримувати необхідний баланс вологості повітря.
- Економічне та довговічне світлодіодне підсвічування.
- Можливість маркувати овочевий відсік на свій смак під овочі, м'ясо або молочні продукти.
- Можливість регулювати висоту кишень під різні типи ємностей з рідиною.

Обидві лінійки, Glass і Deluxe, доповнені стильним і технологічним виконанням. Йдеться про дизайн дверей із плоским склом, за якими легко доглядати. У них висока ступінь захисту від подряпин, що значно покращує функціональність.

## «ЛЮКСОВІ» ПЕРЕВАГИ ЛІНІЙКИ DELUXE:

- Клас енергоспоживання A++.
- Два додаткові вентилятори, які забезпечують незалежне охолодження холодильного та морозильного відділень, а ще циркуляцію повітря навіть у важкодоступних місцях.
- Функція швидкого заморожування: охоложене повітря надходить у морозильне відділення на високій швидкості. Таке заморожування запобігає утворенню кристалів льоду в продуктах, тож після розморожування вони зберігають свою структуру, смак та корисні властивості.
- Елегантні сенсорні кнопки управління розташовані зовні — на лицьовій панелі дверей. В інших лінійках вони знаходяться всередині.
- Висувні полки додають зручності використання.
- Елегантна винна полиця пропонує простір для розміщення одразу кількох пляшок. Кут нахилу полиці оптимальний для зберігання марочного вина.





**PENSOFAL®**

# *Смак інновацій. Посуд Pensofal*

Історія компанії Pensofal, виробника посуду з антипригарним покриттям, налічує понад 30 років. Підприємство щорічно виробляє 15 млн одиниць продукції, популярної в багатьох країнах світу. Свій успіх компанія здобула завдяки використанню у виробництві посуду передових технологій та унікальних ноу-хау.

## Історія винаходів

Бренд посуду з антипригарним покриттям Pensofal розвивають кілька поколінь італійської родини Sollo. Підприємство було засновано 1986 року в передмісті Неаполя. Кожна літера назви компанії, за задумом засновників, має сенс. Перші три літери — PEN — позначають «сковороду, каструлю», від італійського слова «pentola». SO — це початок прізвища родини-засновників, F відповідає у назві за слово «фабрика», від італійського «fabbrica». Останні дві літери — AL — це алюміній, метал, з якого виготовляється вся продукція бренду.

З 1991 року компанія почала випускати посуд, сумісний з усіма видами плит, включно з індукційними, завдяки подвійному дну з нержавкої сталі з маг-

нітними властивостями. Ця універсальна якість дозволила Pensofal стати абсолютним лідером з виробництва антипригарного алюмінієвого посуду в Італії. Після перших чудових результатів Pensofal 1992 року винаходить і патентує нове антипригарне покриття Biotank, завдяки якому можна зменшити вміст жирів у раціоні. Окрім того, матеріали, з якого вироблено посуд, безпечні для здоров'я людини, оскільки не містять PFOA — перфтороктанову кислоту.

На цьому винаходи італійських розробників не закінчуються, і 1997 року компанія патентує ексклюзивну каструлю Pasta Si з унікальною конструкцією кришки, яка стала символом компанії Pensofal на світових ринках.

Сьогодні у портфелі Pensofal представлено кілька лінійок посуду: зі штампованого та литого алюмінію, для домашнього та професійного використання. Кожна серія відрізняється

оригінальним дизайном в поєднанні з функціональністю.

Інноваційні рішення, інвестиції у наукові дослідження, численні патенти та маркетингова підтримка забезпечили компанії велику популярність на внутрішньому і зовнішніх ринках. Її продукція постачається в понад 60 країн світу.

## Неповторні особливості

Головний критерій вибору рішень, які використовує Pensofal International S.p.a. у виробництві, це безпека для здоров'я людини і довкілля. Саме тому вся продукція бренду нешкідлива: в її складі немає перфтороктанової кислоти (PFOA).

Що ж таке PFOA, і як впливає на організм людини? Перфтороктановою називають синтетичну кислоту, яка використовується при виробництві звичайного антипригарного покриття на основі тефлону. Канцерогенні властивості кислоти небезпечні для здоров'я людини, що доведено різноманітними дослідженнями. За статистикою у робітників промислових заводів американського штату Алабама за кілька років у 13 разів зросла захворюваність на рак. А під час експериментів над тваринами було виявлено, що PFOA чинить несприятливий вплив на репродуктивну функцію. Ці та інші дослідження стали приводом для прийняття в ЄС закону про обмеження використання та продажу PFOA.

Щодо запатентованих новинок компанії Pensofal, то однією з найвідоміших є конструкція каструлі Pasta Si. Це вбудований друшляк у кришку каструлі, завдяки чому зливати воду з овочів, макаронів, рису та інших продуктів дуже просто. Система фіксації кришки не дає їй зісковзнути та допомагає уникнути можливих опіків під час зливання води, а закруглена форма дна дозволяє скоротити час приготування страви.

## Еконіша

Сьогодні італійська компанія Pensofal є одним з провідних виробників посуду. Її продукція позиціонується на ринку як така, що відповідає всім найсуворішим екологічним нормам і гарантує споживачам найвищу якість. Про це свідчить низка нагород, сертифікатів, лабораторних тестів та патентів. З-поміж них сертифікати Bureau Veritas і TUV Rheinland.

Виробник впевнено стверджує, що його посуд є найбільш екологічно чистим, та пояснює це використанням нових енергозберігаючих технологій у виробництві, а також інноваційними рішеннями інженерів та дизайнерів компанії. Світове визнання продукції Pensofal підтверджує: обраний компанією підхід до роботи є правильним.



Поява на нашому ринку продукції Pensofal відкрила українським кулінарам можливість користуватися посудом з витонченим дизайном, виготовленим з екологічних матеріалів за європейськими технологіями. Виробник пропонує найкраще співвідношення ціни та якості, а також величезний асортимент, що регулярно оновлюється.



# Унікальні та зручні



## • Каструля PastaSi — символ Pensofal на всіх світових ринках

Італійці надзвичайно шанують пасту та вживають її щодня. І так само щодня марнують зусилля на зціджування води через друшляк. Зберегти час та сили допоможе каструля, яку виробник назвав PastaSi. Це суто італійський винахід: запатентована

конструкція посуду включає фірмову зручну кришку-друшляк, що значно полегшує зціджування води з овочів, макаронів та інших продуктів.

Антипригарне покриття каструлі доповнене унікальною магнітною пластиною подвійного дна із нержавіючої сталі та алюмінію, що дозволяє використовувати цей посуд на різних видах кухонних поверхонь, навіть індукційних плит. Внутрішнє покриття каструлі Biotank Evolution дозволяє готувати смачну та здорову їжу майже без застосування жирів та олії.

Окрім фірмової кришки-друшляка, каструля має ще безліч переваг. Наприклад, ергономічні бакелітові ручки підвищеної міцності, що здатні витримувати до 200 °C, не нагріваючись. Їхня жорстка поверхня не дає рукам зісковзувати, тож посуд надійно утримується в будь-якому положенні.

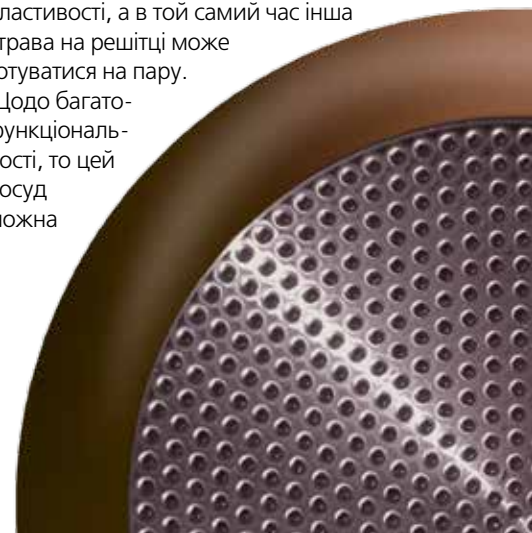


## Вок-пароварка VapSi Wok •

Пароварки зберігають у продуктах максимум поживних речовин та не дають їм пересихати або підгорати. До набору VapSi входять пательня, щипці для зручного вилучення решітки, куполоподібна кришка та решітка, яку можна використовувати ще й у духовій печі для випікання піци, печива і тортів. Цей посуд може використовуватися як сковорода чи пароварка, або і те, й інше водночас.

У VapSi Wok обсмажувати шматочки продуктів можна майже без олії: страва не підгорить та збереже всі свої корисні властивості, а в той самий час інша страва на решітці може готуватися на пару. Щодо багатofункціональності, то цей посуд можна

Код товару:  
PEN5115, PEN6517, PEN5415



**PENSOFAL®**

Бакелітові ручки здатні витримувати до 200 °С, не нагріваючись, тож такий посуд можна ставити у духову піч



**Код товару:**

PEN8534-B, PEN5116, PEN5416

ставити навіть у духову піч: бакелітові ручки не нагріваються в процесі приготування їжі та витримують високі температури.

Елегантна та якісна Pensofal VapSi Wok стане незамінною помічницею на кухні та допоможе втілити найсмільковіші кулінарні мрії.

### • Uniqum

Посуд зі штампованого алюмінію з антипригарним покриттям, яке посилено частками твердих матеріалів. Мінеральна основа покриття забезпечує стійкість до подряпин, тоді як запатентоване подвійне дно із нержавкої сталі та алюмінію підходить для всіх видів плит, навіть індукційних.

Антипригарне покриття нанесено на алюмінієвий корпус у чотири шари за технологією Biostone:

- базовий шар містить частинки твердих мінералів;
- другий — додатково посилений спеціальною сумішшю мінеральних часток;
- третій, що також містить частки твердих мінералів, міцно з'єднує верхній та нижні шари;
  - верхній, останній шар, це покриття підвищеної міцності, що має максимальний антипригарний ефект.

Посуд цієї лінійки можна мити

у посудомийній машині на щадному режимі без використання абразивних засобів. Кожен виріб Uniqum має округлене дно, завдяки чому посуд інтенсивніше нагрівається, а страви швидше готуються. Термостійка ручка з бакеліту витримує температуру до 200 °С.

### Saxum

Посуд вироблено з литого алюмінію з дев'ятишаровим антипригарним покриттям Biostone Pro, що посилено частками твердих мінералів. Використовувати посуд можна як завгодно інтенсивно — він не втратить ані своїх якостей, ані зовнішнього вигляду.

Запатентоване подвійне дно із нержавкої сталі та алюмінію із захистом від деформації й ковзання сприяє оптимальному розподілу тепла і підходить для всіх видів плит. Товщина дна складає 7 мм.

Ручки Soft touch цього посуду не ковзають та витримують до 240 °С, тож використовувати виріб можна у духових шафах. Його кришка — багатофункціональна та її можна зафіксувати на краю каструлі, що забезпечує гігієнічність у процесі приготування їжі і дозволяє запобігти забрудненню кухонних поверхонь.

### Biostone

Серія функціонального, практичного та безпечного у використанні посуду. Зроблений із штампованого легкого алюмінію із чотиришаровим покриттям Biostone має відмінні антипригарні властивості. На цьому посуді можна готувати страви майже без додавання жирів та олій.



Тепло розподіляється посудом рівномірно, а енергія економиться завдяки округленій формі дна, структура якого захищає виріб від ковзання та деформації. Використовувати посуд можна на всіх видах плит та мити у посудомийній машині.

### Кришка-підставка з лійкою

Ще один винахід Pensofal призначений полегшувати поступове додавання до страви олії, рідких соусів та приправ. Саме сповільнене проникнення надає стравам особливий смак та аромат, тож ця кришка — знахідка для кулінарів. Рідкі приправи потрапляють у їжу крізь мікроотвір у центрі ручки-воронки, форма якої (плоска та широка) дозволяє їй бути ще й підставкою під гарячий посуд. Ще один отвір на кришці призначено для виходу пару, тож волога на склі не затримається, а рідина всередині не википатиме.



# Сила інновацій Kaiser

«Power in action» — це філософія успіху компанії Kaiser та кожного власника побутової техніки цього бренду. Це стиль життя людини, що прагне йти в ногу з часом та інноваціями.



**Kaiser®**

Кожен пристрій створюється конструкторами Kaiser з використанням сучасних енерго-ефективних технологій. Як наслідок — побутова техніка бренду може пишатися широким спектром можливостей використання, легкістю управління та продуманим і водночас різноманітним дизайном. Власники пристроїв Kaiser можуть насолоджуватися роботою таких функцій, які ще пару років тому вважались фантастичними. Ось лише декілька з них.

**Logic control.** Це розумна система приготування їжі в духових шафах, яка дозволяє без особливих зусиль створювати вишукані та смачні страви.

**Nickel FREE.** Завдяки цій розробці емаль духових шаф Kaiser дуже легко чистити. Покриття має низку особливостей: підвищену міцність та подовжений термін служби, ефект піролітичного очищення при менших температурах. Ця емаль безпечна для людей з алергією на нікель, гігієнічна та екологічна.

**Поєднання духової шафи та шафи для підігріву посуду.** Це цікаве рішення для вибагливих користувачів зручно розглянути на прикладі моделі EH 6907 GW —



надфункціональній духовій шафі об'ємом 58 л, у фасад якої вмонтовано ще шафу для підігріву посуду.

**Blitz-нагрів.** Ця технологія скорочує час нагріву страви та заощаджує електроенергію. Завдяки їй при ввімкненні

нагрівального елемента варильних поверхонь на заданий рівень температури він спочатку максимально розжарюється, а згодом охолоджується до необхідної позначки.

**Multifunktion.** Духові шафи, що відмічено такою позначкою, мають величезний набір режимів приготування. З ними буде зручно куварити як початківцю, так і досвідченим кулінарам.

**Набір унікальних рецептів.**

Функціональні духові шафи мають до 60 запрограмованих рецептів з можливістю запам'ятати ще до 100 власних.

З елегантною та практичною побутовою технікою Kaiser кожен може створити у своїй оселі атмосферу комфорту, тепла та добробуту.

## ПЕРЕВАГИ ПУБУТОВОЇ ТЕХНІКИ KAISER

- Кожен пристрій дозволяє значно економити електроенергію, воду, миючі засоби.
- Усі матеріали екологічні та довговічні.
- Техніка має власний стиль. Це краса і функціональність, вишуканість та смак, що проявляються у кожній деталі.
- Широкий вибір лінійок продукції на будь-який смак.
- Надійність: мінімальна кількість сервісних випадків та розгалужена мережа авторизованих сервісних центрів по всій Україні з гарантійним і післягарантійним обслуговуванням.

# UAG

URBAN ARMOR GEAR

SERIES  
**OUTBACK**  
LIGHTWEIGHT PROTECTION

Розроблено для:  
**Samsung Galaxy A5**



Колір:  
Чорний



## ЛЕГКИЙ ЗАХИСТ

Ударостійкий каучук

### СПЕЦИФІКАЦІЇ ЧОХЛА

Вага	Довжина	Ширина	Товщина
0,03 кг	15,24 см	7,54 см	1,19 см

### СПЕЦИФІКАЦІЇ РОЗДРІБНОЇ УПАКОВКИ

Вага	Довжина	Ширина	Товщина
0,07 кг	19,30 см	10,92 см	2,03 см

# Експрес-уроки української.

Погоджено та надруковано за матеріалами Авраменко О. 100 експрес-уроків української. - Київ.:#книголав, 2016

## ЧОМУ НЕ ВІДМІНЯЮТЬ ПОГАНІ ЗАКОНИ?

А ось чому... Погані закони потрібно **скасовувати**. **Відмінюють** іменник або прикметник за відмінками. Відмінити — це ще й зробити когось чи щось інакшим; те саме, що **змінювати**. Але багатьом нашим депутатам треба довчити правила відмінювання слів, аби грамотніше висловлювати думки, а ще — вчасно скасовувати застарілі й суперечливі закони аби **відмінити=змінити** життя в Україні на краще!



## НЕ ЗВЕРТАЙТЕСЯ ДО ДИРЕКТОРА НА РАХУНОК ВІДПУСТКИ!

Чому? Адже відпочивати — це чудово. А ось чому. **Рахунок** — це те саме, що й **лічба**. Рахунок може бути в банку, тобто на рахунок можна покласти гроші. У заголовку наявний суржиковий елемент. Російському насчёт чого-лиbo відповідає українське **щодо чогось** або **стосовно чогось**. Отже, звертайтеся до директора **щодо** відпустки. І відпочивайте на здоров'я!;) )

## ПИТАННЯ ЧИ ЗАПИТАННЯ?

Слова питання і запитання — синоніми в межах значення «звертання до когось, яке потребує відповіді». Отже, можна сказати: ставити **питання** і поставити **запитання**.

Але коли маємо на увазі якусь проблему, яку треба розв'язати, то потрібно вживати тільки слово **питання**, наприклад: **вивчити питання**, а не вивчити запитання; **порушити питання**, а не порушити запитання.





# Закріплення вивченого

## НЕ ДИВЛЯЧИСЬ НА ЧИ НЕЗВАЖАЮЧИ НА?

Однією з типових помилок є вживання дієприслівника не дивлячись у не властивому йому значенні: Не дивлячись на дощ, ми пішли на пляж.

**Не дивлячись** означає «не спрямовуючи погляду», наприклад: Переходжу дорогу, **не дивлячись** на світлофор. Чого, до речі, робити не варто.

У наведеному реченні про похід на пляж не йдеться про те, що мовці не дивилися на дощ. Тут повідомляється, що вони зігнорували це природне явище, а в такому разі треба використати прийменники **незважаючи на** або **попри**: Незважаючи на дощ, ми пішли на пляж.



## КОЛИ ВИ ТРЕБА ПИСАТИ З ВЕЛИКОЇ ЛІТЕРИ?

З якого віку треба звертатись на **ви** до незнайомої людини? Спеціалісти з етикету спілкування радять називати чужих дітей на **ви** з 14-16 років. Скажете, зарано? Це вже вам вирішувати. З великої літери **Ви** треба писати лише за шанобливого звертання до однієї особи й, зверніть увагу, не будь-де, а у вітальних листівках і документах, наприклад запрошеннях, ділових листах тощо.

Помилковим є написання **Ви** з великої літери, коли звертаєтесь до двох і більшої кількості осіб.

## З ЛОНДОНУ ЧИ З ЛОНДОНА?

Ми приїхали не з Лондону, а з Лондона.

Запам'ятайте: у назвах міст чоловічого роду треба вживати закінчення -а в родовому відмінку однини. Наприклад, Лондон – чого? Лондона, а не Лондону; Нью-Йорка, а не Нью-Йорку; так само Львова, Парижа...

А ось назви країн чоловічого роду в родовому відмінку однини мають закінчення -у або -ю: Пакистану, Єгипту, Китаю, Ізраїлю.

Подивімося на карту: країна Туніс (Африка) має столицю з такою самою назвою – Туніс. Якщо ви скажете, що приїхали з Тунісу, то це означає, що з країни, а якщо з Туніса, то з міста, столиці.



# Мова рідна, слово рідне

«Як парость виноградної лози,  
Плекайте мову. Пильно й ненастанно  
Політь бур'ян. Чистіша від сльози  
Вона хай буде...»  
**Максим Рильський**

Кажуть суржиком	Вживаємо українську	Кажуть суржиком	Вживаємо українську
автопогрузчик	<b>автонавантажувач</b>	користуватися вспишкою	<b>користуватися лампою-спалахом</b>
багаточисленний	<b>численний</b>	кошільок	<b>гаманець</b>
без оглядок на, не дивлячись на	<b>незважаючи на</b>	крайній строк	<b>крайній термін</b>
бере своє начало	<b>бере свій початок</b>	листки з книжок	<b>аркуші з книжок</b>
білет на поїзд	<b>квиток на поїзд</b>	льоти	<b>пільги</b>
в деякій мірі	<b>деякою мірою, певною мірою</b>	любі газети	<b>будь-які газети</b>
в кінці весни	<b>наприкінці весни</b>	малювати кісточкою	<b>малювати пензлем</b>
в кінці кінців	<b>зрештою, урешті-решт (врешті-решт)</b>	міри пожежної безпеки	<b>заходи пожежної безпеки</b>
в поті лица	<b>у поті чола</b>	на куті вулиць	<b>на розі вулиць</b>
в якості (когось/чогось)	<b>як (хтось/щось), в ролі (когось/чогось)</b>	на ступінь вище	<b>на щабель вище</b>
ведучий	<b>провідний (інженер), тяговий (механізм)</b>	накінець, накінець-то	<b>нарешті</b>
вибраний круг людей	<b>вибране коло людей</b>	накладна плата	<b>післяплата</b>
вибувати зі строю	<b>вибувати з ладу</b>	налетіти коршуном	<b>налетіти шулікою (коршаком)</b>
виписка з листа	<b>витяг з листа</b>	написати жалобу	<b>написати скаргу</b>
від зорі до зорі	<b>від світання до смеркання</b>	наступаючий (рік, період)	<b>прийдешній, що надходить</b>
виключення	<b>виняток</b>	не в обіді сказано	<b>даруйте, пробачте на слові; не бажуючи образити, скажу; не ображайтесь; не майте того за зле</b>
виступати з докладом	<b>виступати з доповіддю</b>	ні під яким видом	<b>нізащо, ніколи, у жодному разі, ні за які скарги у світі</b>
виступаючий	<b>промовець</b>	нікому і в голову не приходило	<b>нікому й на думку не спадало</b>
відпуск товарів	<b>видача товарів</b>	нічого гріха таїти	<b>ніде правди діти</b>
вклад у розробку	<b>внесок у розробку</b>	об'єм продукції	<b>обсяг продукції</b>
влучний вираз	<b>влучний вислів</b>	отв'ортка	<b>викрутка</b>
всезагальний	<b>загальний</b>	оточуюче середовище	<b>довкілля</b>
голольод	<b>ожеледиця</b>	палатка	<b>намет</b>
грошовий перевод	<b>грошовий переказ</b>	передвзятість	<b>упередженість</b>
дитяча площа	<b>дитячий майданчик</b>	переключатель	<b>перемикач</b>
жильці будинку	<b>мешканці будинку</b>	переписка з читачами	<b>листування з читачами</b>
з точки зору фахівців	<b>на думку (з погляду) фахівців</b>	пилинка в оці	<b>порошинка в оці</b>
забили тривогу	<b>забили на сполох</b>	підписка журналів	<b>передплата журналів</b>
заключення	<b>висновок</b>	по заказу	<b>на замовлення</b>
закупка продуктів	<b>закупівля продуктів</b>	по крайній мірі	<b>принаймні</b>
захолустя	<b>задвірки</b>	повістка дня	<b>порядок денний</b>
зверхвартість	<b>надвартість</b>	пошлина	<b>мито, збір</b>
згідно закону; відповідно з угодою	<b>згідно із законом; відповідно до угоди</b>	поштовий ящик	<b>поштова скринька</b>
здача із суми	<b>решта</b>	предложено	<b>запропоновано</b>
здоровий образ життя	<b>здоровий спосіб життя</b>	п'ятнадцять чоловік	<b>п'ятнадцять осіб</b>
касова виручка	<b>касовий виторг</b>	самий більший	<b>найбільший</b>
качеля	<b>гойдалка</b>	слідуючий	<b>наступний, такий (при подальшому переліченні)</b>
квартира з усіма зручностями	<b>квартира з усіма вигодами</b>	співставляти	<b>зіставляти</b>
кінолента	<b>кінострічка</b>	стікло	<b>скло</b>
клеймо ганьби	<b>тавро ганьби</b>	так як	<b>оскільки, позаяк</b>
командировка	<b>відрядження</b>	таможня	<b>митниця</b>
коньки	<b>ковзани</b>	юридичне лице	<b>юридична особа</b>
		ясне діло	<b>ясна річ, зрозуміло</b>

# Обираємо зручність

Відкрийте для себе **Gigaset A116**, класичний та надійний телефон зі знаком якості «Зроблено у Німеччині».

- Графічний дисплей dot matrix на 1,4 дюйма
- Робить можливими довгі розмови, наявний режим очікування
- Телефонна книга на 50 номерів
- Проста для використання клавіатура завдяки індивідуальним клавішам



## Gigaset

Wherever you go.



# 7-8 ЖОВТНЯ SAVE THE DATE KYIV EXPO PLAZA

Презентації з головної сцени  
Ігрові турніри, конкурси та подарунки  
Тестування продукції та рішень на стендах  
Дискусії, майстер-класи, ворк-шопи для фокусних груп  
Розміщення замовлень кінцевими користувачами, а також придбання на місці



# 6 ЖОВТНЯ В2В DAY SAVE THE DATE KYIV EXPROPLAZA

Підсумки Q1-Q3 2017 року  
Плани компанії на 2018 рік  
Навчання фахівців з продажу  
Нові продуктивні лінійки вендорів  
Бізнес-зони для зустрічей і переговорів  
Інформація з першоджерела і отримання зворотного зв'язку