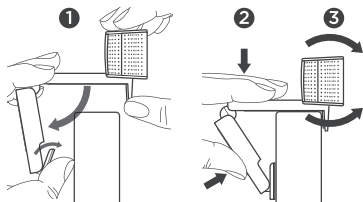
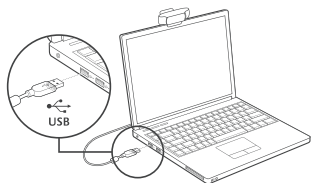


## 2E FHD ВЕБ-КАМЕРА



### Подключение

Разместите и зафиксируйте камеру на верхней части компьютера / ноутбука или на столе.

Подключите камеру к USB-порту. Не требует установки дополнительного ПО.

В настройках программы для видео звонков выберите в качестве устройства для использования веб-камеры и микрофон 2E.

### Предостережения

Не подвергайте устройство воздействию воды, влаги и высоких температур.

Установите камеру в безопасном месте, чтобы избежать падения камеры или повреждения ее корпуса.

Не нажимайте с чрезмерной силой на корпус и другие части камеры. Не прикасайтесь руками к объективу камеры, чтобы избежать царапин объектива и ухудшение качества изображения.

Не направляйте камеру на солнце или другие источники света, иначе это может привести к размыванию изображения или появлению бликов, а также к повреждению камеры.

Не используйте для чистки камеры активные химические или агрессивные моющие средства, не удаляйте пыль или грязь с поверхности объектива с помощью вентилятора. Используйте чистую салфетку.

Не разбирайте камеру, в случае возникновения неисправностей обратитесь к сервисному центру или в магазин, где было приобретено устройство.



EN

UA

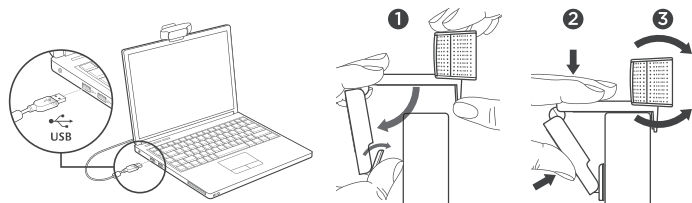
RU

Instruction manual

Інструкція з експлуатації

Инструкция по эксплуатации

## 2E FHD WEB CAMERA



### Connection

Just put the camera holder on the top of your computer/laptop or, you can let the camera holder stand on the desk.

Easy to use, just connect computer USB port Plug&Play, no need extra drive. Then can start video talking.

In the video call program settings select 2E webcam and microphone as the device for use.

### Notice

Take care of each components of camera during installation, and install camera at where is affordable enough, to avoid drop or scratches of camera case.

Handle the camera parts gently, do not squeeze the camera units hard. Please do not touch the camera lens by hand directly to avoid the lens scratched and image quality affected.

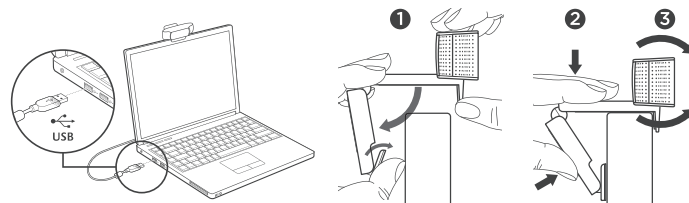
Do not aim the camera at the sun or the other high luminous objects, otherwise it may cause image blurring or lens flare, even cause permanent damage to the camera.

Do not clean camera with active chemical or corrosive detergents, and remove dust or dirt on the surface of the lens with a blower.

Use clean cloth.

Do not disassemble any camera components, in case of abnormal operation; contact the authorized service center or the store where you purchased the product.

## 2E FHD ВЕБКАМЕРА



### Підключення

Розмістіть та зафіксуйте камеру на верхній частині комп'ютера/ноутбука або на столі.

Підключіть камеру до USB-порту. Не потребує встановлення додаткового ПЗ.

В налаштуваннях програми для відео дзвінків оберіть в якості пристрою для використання вебкамеру та мікрофон 2E.

### Застереження

Оберігайте пристрій від впливу води і вологи, та високих температур.

Встановлюйте камеру в безпечному місці, щоб уникнути падіння камери або пошкодження її корпусу.

Не натискайте із надмірною силою на корпус та інші частини камери. Не торкайтеся руками об'єктива камери, щоб уникнути подряпин об'єктива та погіршення якості зображення.

Не спрямовуйте камеру на сонце або інші джерела світла, інакше це може призвести до розмивання зображення або появи відблисків, а також до пошкодження камери.

Не використовуйте для чищення камери активні хімічні або агресивні мийні засоби, не видаляйте пил або бруд із поверхні об'єктива за допомогою фена. Використовуйте чисту серветку.

Не розбирайте камеру, в разі виникнення несправностей зверніться до офіційного сервісного центру або в магазин, де було придбано пристрій.